

E-Mobility Sharing



SvizzeraEnergia
per i comuni

Smart
City

Scheda informativa

L'e-Mobility Sharing combina l'approccio basato sulla condivisione con l'elettromobilità. L'e-Sharing consente di condividere veicoli elettrici invece di possederli. Grazie all'elettricità rinnovabile, la mobilità elettrica condivisa è inoltre un tassello importante per raggiungere l'obiettivo delle zero emissioni nette in Svizzera.

Descrizione

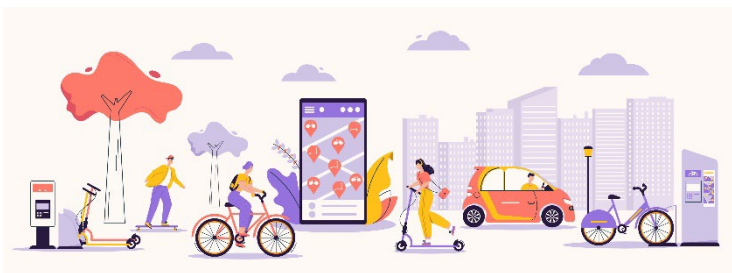
Circa il 31% dei consumi energetici e il 32% delle emissioni di CO₂ in Svizzera sono attribuibili ai trasporti. L'e-Mobility Sharing offre servizi di noleggio di monopattini, biciclette, cargo bike e auto elettrici, riducendo il numero di veicoli in circolazione e, di conseguenza, i consumi di energia. I mezzi di trasporto possono essere noleggiati al bisogno, di regola tramite un'app che consente di localizzarli e accedervi. Dopo l'utilizzo, i mezzi di trasporto devono essere parcheggiati nello stesso posto, presso un'altra stazione o in una zona definita (sistemi basati su stazioni) oppure dove si preferisce (sistema free floating). I comuni e le città possono mettere a disposizione spazi sul suolo pubblico; utili sono anche la cooperazione con gli operatori già esistenti e le attività di pubbliche relazioni volte a far conoscere i servizi e a sensibilizzare l'opinione pubblica.

Realizzato con successo a

Wil

Losanna

Lugano



Valutazione

Vantaggi



Meno consumi di
energia



Offerta aggiuntiva
per la mobilità



Meno veicoli in
circolazione

Efficienza delle risorse

Ecologia



Tecnica



Economicità

Costi



Benefici finanziari



Benefici per la popolazione

Valore aggiunto sociale



Qualità di vita

