

Région-énergie du Parc Gruyère-Pays-d'Enhaut:

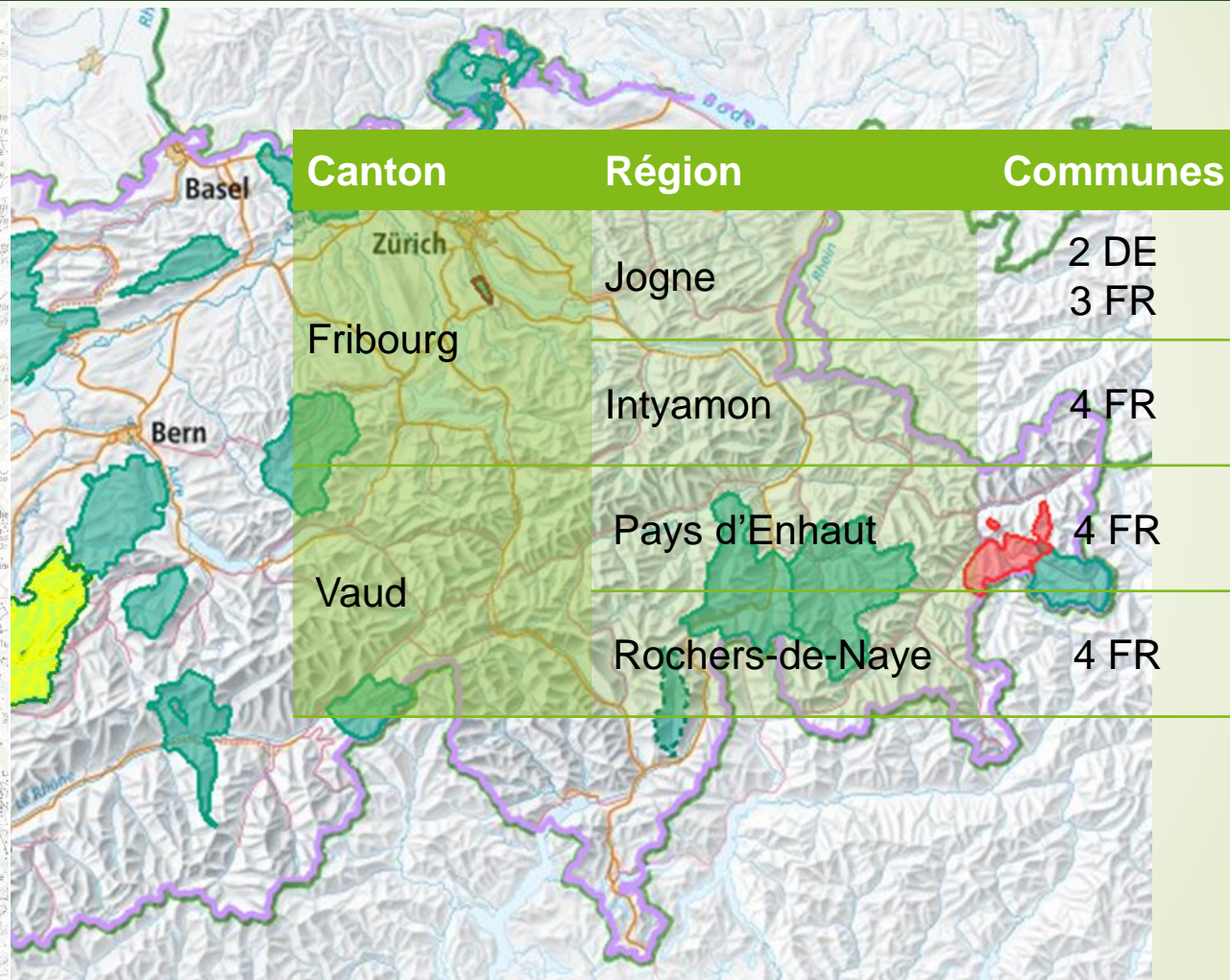
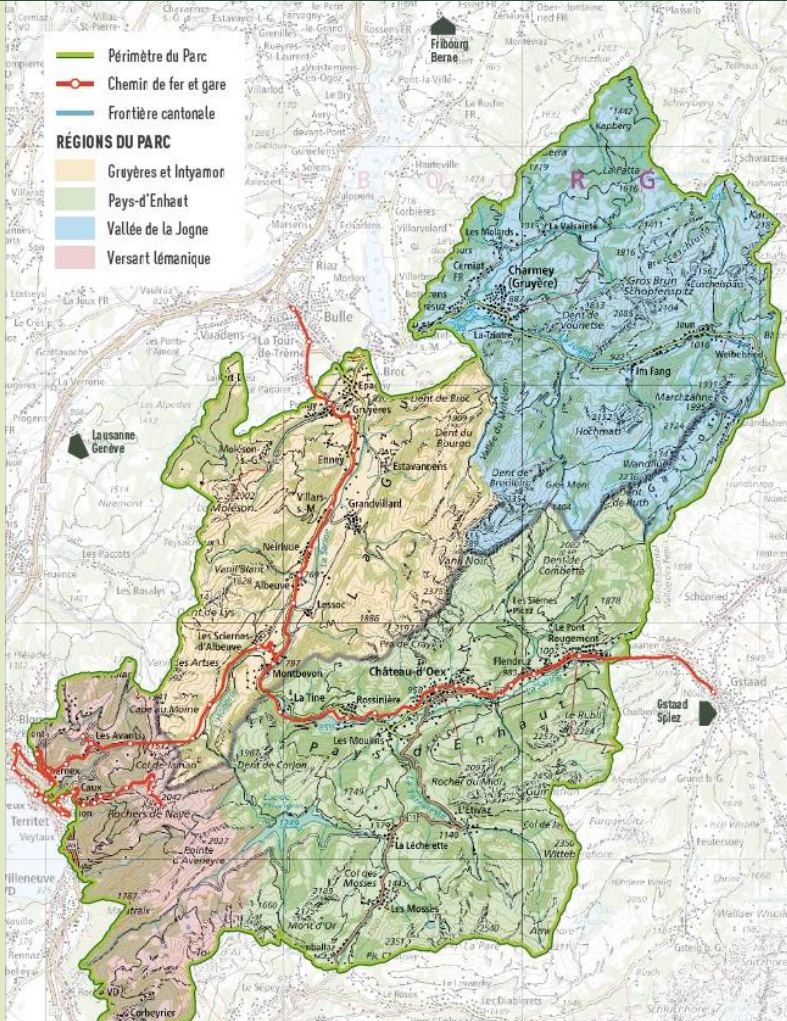


Enseignements d'un processus

André Lehmann – 11 Mai 2023

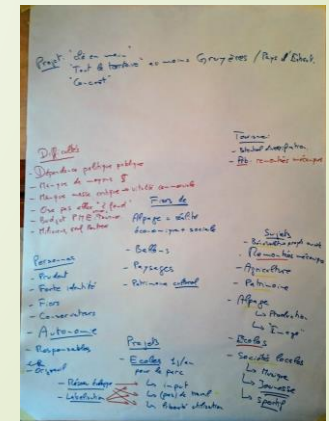
Le Parc : Présentation

17 communes fribourgeoises et vaudoises, > 600km²



Lancement du projet Région-énergie

- Identification des paramètres-clés avec plusieurs acteurs du parc:
 - **Thèmes importants:** Bénévolat, Remontées mécaniques, **agriculture**, ...
 - **Difficultés:** Manque de moyens, manque de masse critique, ...
 - **Objets de fierté:** Alpages, ballons à air chaud, paysages, patrimoine culturel, ...
 - **Caractéristiques des habitants:** prudents, **fiers**, conservateurs, autonomes, ...
- Base pour les premiers projets:
 - Energie 'AOP'
 - Soutien aux agriculteurs



Processus prévu

C o m m u n i c a t i o n

Collecte d'informations
(2016)

Campagne d'information Bilan
région-énergie, programmes de
soutien aux agriculteurs et
économie d'eau chaude
(2017)

Journée du Parc 2017
L'énergie un produit du Parc



Bilan et analyse de
potentiel Région-
énergie
(2016)

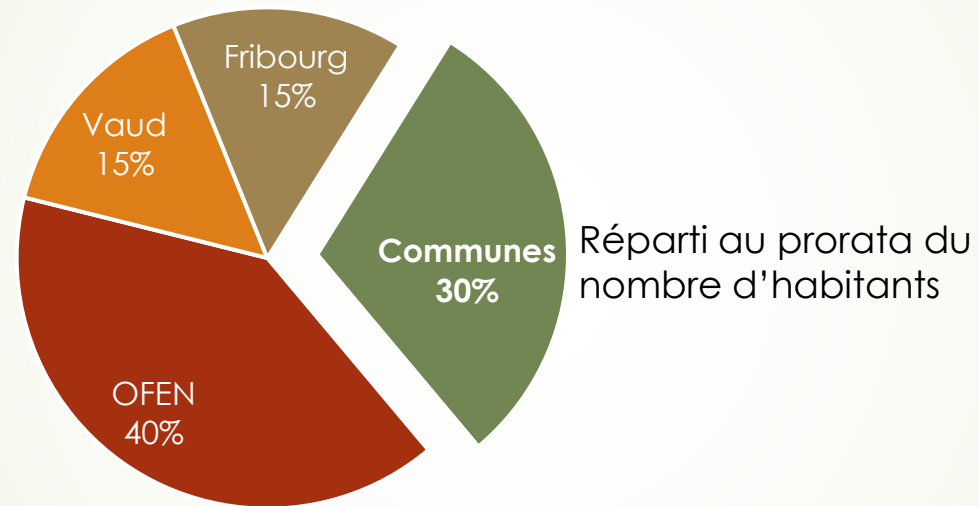
Soutien à la mise en œuvre des
programmes d'efficience chez
les agriculteurs et économie
d'eau chaude
(2017)

projet 2018-2019
Optimisation
énergétique et
valorisation des
biodéchets

A c t i o n

Financement

► Projets Région-énergie (études)



... + parfois un soutien direct du Parc

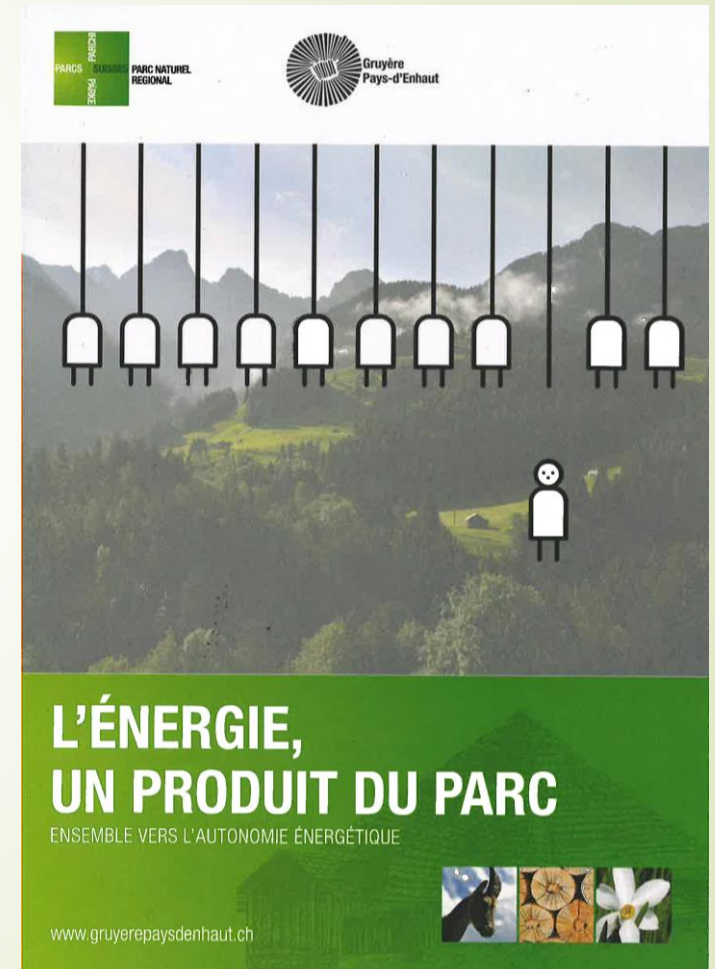
► Exécution

► 100% à la charge des communes

Projets (1/6):

Bilan énergie


- Chaleur:
 - 30% renouvelable aujourd'hui,
 - 100% renouvelable local envisageable
- Electricité:
 - Exportation de 2.5 x les besoins aujourd'hui, potentiel pour 3.5 x.
 - Ressource pour la mobilité électrique et les PACs.
- Le parc a plusieurs produits, dont l'énergie
- L'autonomie énergétique est une belle carte de visite ⇒ tourisme.





Projets (2/6):

Relais de programmes de soutien fédéraux

1. Soutien à la mise en œuvre du programme **AgroCleanTech** 
(efficacité de la traite, récupération de chaleur).
Pas d'intérêt annoncé, mais:
 2. Demande pour le séchage du foin en grange: succès de la manifestation
 3. Des demandes reviennent après pour la récupération de chaleur!
- Importance de l'écoute, du lien de confiance



Projets (3/6):

Optimisation des bâtiments communaux

- Analyse: les communes ont peu d'argent, alors au moins investir dans le réglage des installations.
- Démarche préalable: mise en place du suivi énergétique des bâtiments (Enercoach) pour mettre en évidence les améliorations.
 - Très compliqué: pas de plans, pas de ressources internes, décomptes en francs et pas en kWh, ... il a fallu 4 ans pour mettre en place un suivi des bâtiments!
 - Désormais, c'est le parc qui assure le suivi pour la majorité des communes
 - Le réaudit CE en 2025 pousse aussi les communes à poursuivre l'effort
- L'analyse d'un bâtiment par commune a mis en évidence des potentiels de réduction des besoins de 3% à 70%.



Projets (4/6): Paysages nocturnes

- Optimiser l'éclairage public
 - Répond à une demande régulière de la population
 - Aspect biodiversité
- Analyse par commune
 - Formation des élus concernés sur les aspects techniques et légaux
 - Proposition de feuille de route et évaluation de la situation actuelle multicritères
- Forum d'échanges de bonnes pratiques entre les communes du Parc
 - Présentation de la démarche de la commune de Val-de-Ruz
 - Retour positif: Analyse valorisée par les communes en hiver 2022-2023

Projets (5/6):

Photovoltaïque chez les privés



- ▶ Cette démarche d'encadrement d'un appel d'offres groupé a été conduite déjà deux fois avec succès:
 - ▶ 2019: 117 toits phase 1, 68 toits phase 2
 - ▶ 2021: 80 toits phase 1, 42 toits phase 2
- ▶ Comme les projets précédents, il profite au maximum de l'aspect intercommunal de la démarche (effet de taille)
- ▶ La reconduite régulière du projet semble positive.
 - ▶ Troisième appel d'offre initialement prévu en 2023 mais repoussé pour des raisons de surcharge du marché (carnets de commande, fournitures, ...)

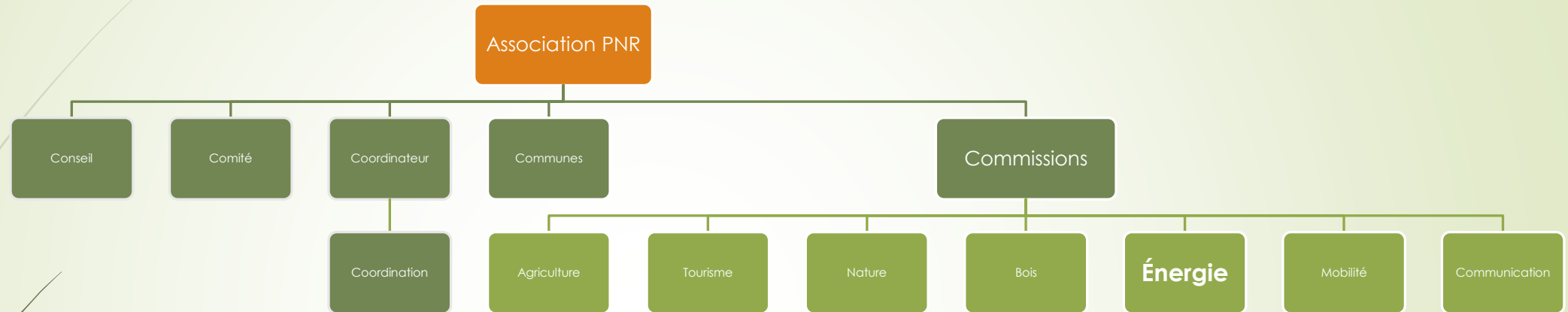
Projets (6/6):

chauffezrenouvelable et



- ▶ Relai des programmes fédéraux auprès de la population:
 - ▶ Encouragement des professionnels à s'accréditer
 - ▶ Page web spécifique
 - ▶ Flyers à disposition des communes: un envoi tous ménages, sinon mise à disposition
 - ▶ 3 séances d'information (2 x FR, 1 x DE) + 1 webinaire
- ▶ Résultat:
 - ▶ Très faible: 10-15 personnes / séance, 2 participants au webinaire!
 - ▶ Accréditation de deux entreprises au Pays-d'Enhaut
- ▶ Réflexions:
 - ▶ MHS: Impliquer les offices du tourisme pour envoi direct aux propriétaires de résidences secondaires (protection des données)
 - ▶ Communication à l'échelle du Parc pas au bon niveau, les communes doivent s'impliquer beaucoup plus, importance des réseaux villageois!

Structure du Parc



- Assez complexe
 - Demande une bonne communication
 - Intérêts et perspectives parfois différents entre politiques et gens du terrain : importance d'avoir les bonnes personnes dans les commissions
- Webinaires utiles...
 - Vu les distances
 - Mais ne pas oublier complètement le présentiel!



Positionnement du Parc

- ▶ La confiance des communes est en progression
 - ▶ Projets acceptés même si quelques communes n'en bénéficient pas directement
 - ▶ Le chef de projets énergie du Parc est intégré dans des commissions énergie communales
- ▶ L'effet de levier du programme Région-énergie a permis de pérenniser la dynamique énergie dans le Parc
 - ▶ Budget de base doublé certaines années
 - ▶ Catalyseur de beaucoup d'actions qui sinon n'auraient pas vu le jour
- ▶ Les projets choisis ont permis au parc de maximiser son apport (échelle régionale)
 - ▶ Cela complète les démarches purement communales.



et



- Obtenir le label a été un objectif fédérateur et stimulant pour le Parc
- Malgré les montants requis, les Communes souhaitent poursuivre la démarche.
- Rôles de conseiller:
 - Région Cité de l'énergie : rencontres à thème pour les Communes du Parc (projet).
 - Région-énergie: suivi des projets intercommunaux.
 - Communes membres individuellement: suivi de la dynamique et des projets locaux.
 - Coordination des rôles source d'efficience et d'amplification du travail.
- Région-énergie permet de lancer des projets cohérents avec la démarche Région Cité de l'énergie.
- Région Cité de l'énergie est un processus; Région-énergie, un soutien à études de projets.

Merci pour votre attention!
Questions?

