



SvizzeraEnergia
per i comuni

**Società a
2000 watt**

Energia e clima: strumenti per città, comuni e regioni

Programma Società a 2000 watt | SvizzeraEnergia per i comuni

Michela Sormani

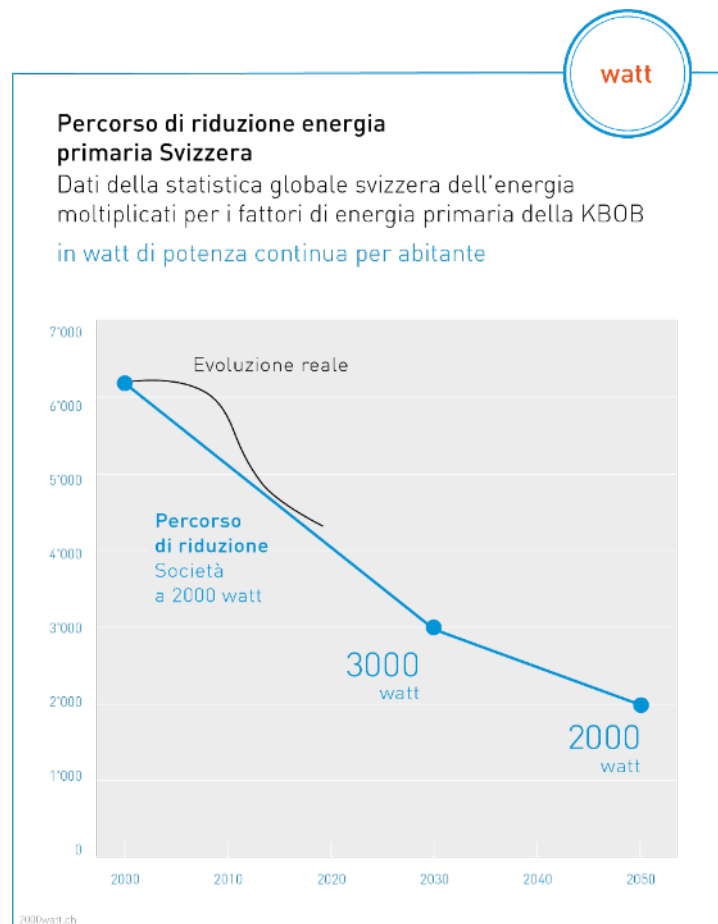
14.09.2022 – Bellinzona

Indice

1. Dove voglio andare?
2. Da dove parto?
3. In che direzione sto andando?
4. Come raggiungere gli obiettivi?

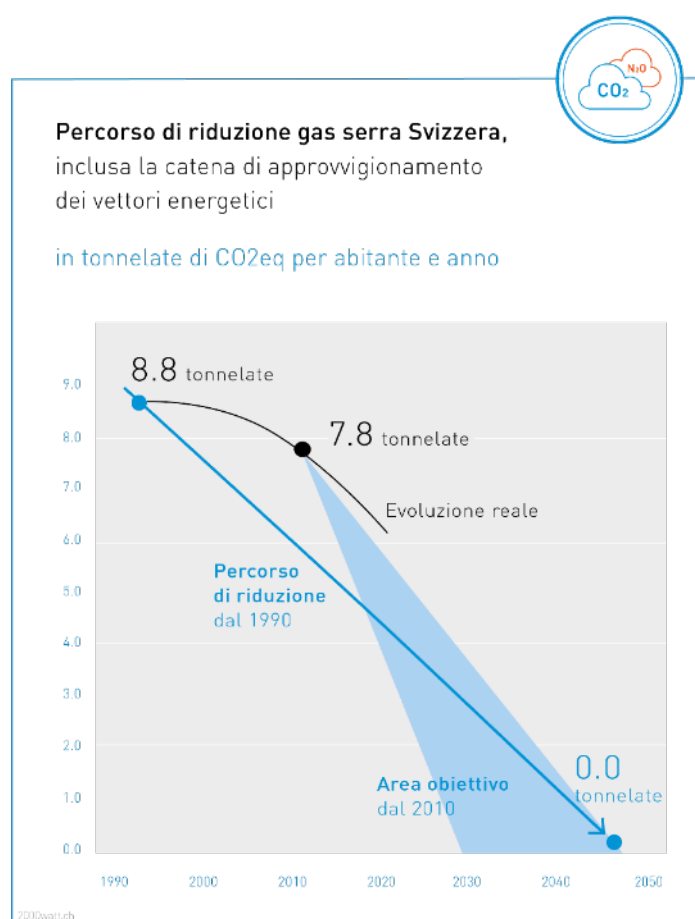
Dove voglio andare?

Obiettivi conformi alla Strategia energetica e alla Strategia climatica a lungo termine 2050 per enti territoriali



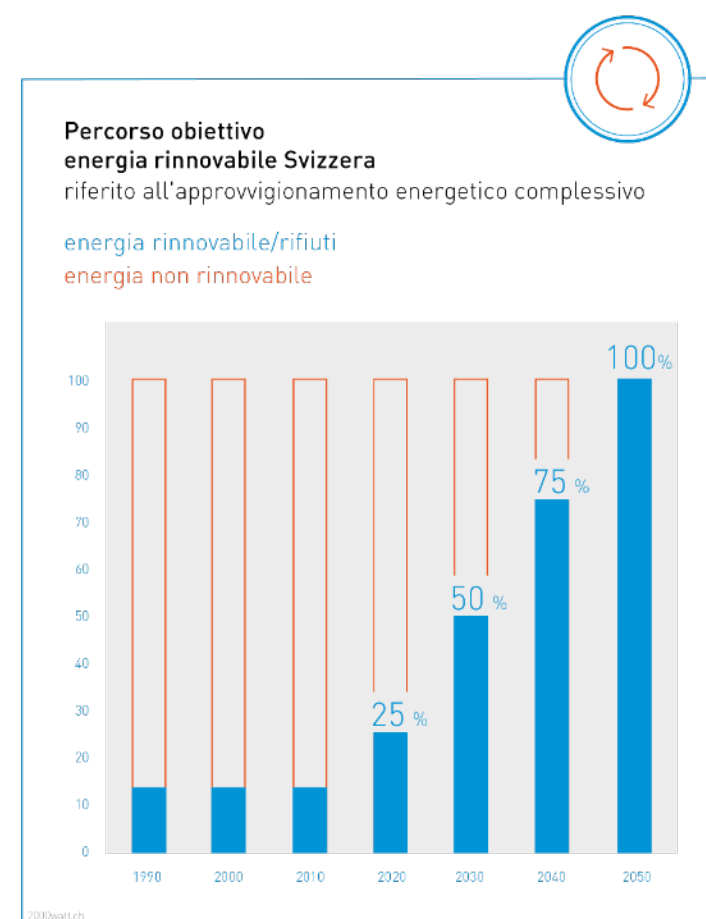
Obiettivo 1: efficienza energetica

- 3000 watt per abitante entro il 2030
- 2000 watt per abitante entro il 2050



Obiettivo 2: neutralità climatica

- 3 ton CO₂ per ab./anno entro il 2030
- 0 ton CO₂ per ab./anno entro il 2050



Obiettivo 3: 100% rinnovabili

- consumo di energia 50% rinnovabile al 2030
- consumo di energia 100% rinnovabile al 2050

Dove voglio andare?

Charta del clima e dell'energia

- Approvazione degli obiettivi di riduzione e dichiarazione d'intenti: «[Charta del clima e dell'energia](#)», che l'Alleanza per il clima ha fatto sua
- I Comuni che sottoscrivono la Charta e/o ricevono incentivi come «[Front-Runner](#)» o «[Città e comuni all'avanguardia](#)» entrano nella «Community zero netto e 2000 watt»:
 - [City Monitoring](#) anonimo e personalizzato
 - [Sondaggio breve](#) o [dettagliato](#) per aggiornare i dati
 - Strumenti per la comunicazione digitale e non: [adesivo](#) e [poster](#) ([formulario per l'ordinazione](#))
- **Informate il Centro di coordinamento della Società a 2000 watt se sottoscrivete la Charta!**



Modello di "Charta"

← indietro

Per una rapida adesione agli obiettivi e ai principi operativi della Società a 2000 watt, nella versione estesa del [Concetto guida per la Società a 2000 watt](#) proponiamo un modello di «Charta del clima e dell'energia», che può essere adeguato al contesto individuale e adottato e applicato da tutti gli attori.

La [Charta del clima e dell'energia di città e comuni](#) unisce le città e i comuni firmatari in un impegno comune a favore di un'efficace protezione del clima e dell'efficienza energetica. In questo modo sostengono anche gli obiettivi e i principi operativi formulati nel [Concetto guida per la Società a 2000 watt](#).

Diversi [città e comuni](#) hanno già adottato la "Charta del clima e dell'energia", con una decisione dell'Esecutivo.

[Link modello Charta](#)

[Lista delle città e dei comuni che l'hanno sottoscritta](#)

- A livello svizzero l'hanno già sottoscritta una settantina di Comuni, esempi Svizzera italiana: [Canobbio](#), [Mendrisio](#), [Novazzano](#), in arrivo molti altri comuni ...

Da dove parto?

Bilancio energetico e delle emissioni

- Dove si trova la mia città, il mio comune, la mia regione dal profilo dei consumi di energia e delle emissioni di gas serra?
 - Concetto guida per la Società a 2000 watt
descrizione della metodologia di bilancio
 - Calcolatore energetico e climatico per i comuni
tool gratuito di bilancio e monitoraggio

Calcolatore energetico e climatico per i comuni

← Indietro

Un comune che desidera svilupparsi verso una Società a 2000 Watt dovrebbe conoscere il proprio attuale consumo di energia e quello potenziale futuro. Per l'elaborazione dei calcoli volti a definire questi due parametri è disponibile un calcolatore di facile utilizzo. Il comune vede così a colpo d'occhio la propria situazione in riferimento ai tre obiettivi - 100 per cento energia rinnovabile, 2000 watt di consumo di energia primaria e zero emissioni di gas ad effetto serra - e in che modo potrebbe evolvere la situazione. Lo strumento è a disposizione dei comuni a titolo gratuito (download a destra) ed è la versione successiva dello "Strumento di bilancio per comuni e regioni" (Excel) e di strumento di Regione-Energia (online).

Il calcolatore fornisce risposte alle seguenti domande:

- Quali vettori coprono l'attuale fabbisogno energetico?
- In quali settori e per quali scopi di utilizzo è consumata l'energia?
- Dove ci si trova sul percorso verso una Società a 2000 watt?
- Quante tonnellate di CO₂ per abitante e anno vengono emesse attualmente?
- Quali vettori energetici sono disponibili localmente?
- A quanto ammonta il potenziale di efficienza energetica e delle energie rinnovabili?
- Quale quota del fabbisogno energetico attuale e futuro può essere coperta con energie rinnovabili locali?
- Che percorso di riduzione si deve intraprendere per essere in linea con la Strategia energetica 2050 della Confederazione?
- Come si evolvono gli indicatori Città dell'energia riferiti all'intero territorio comunale?

Video che spiegano il calcolatore

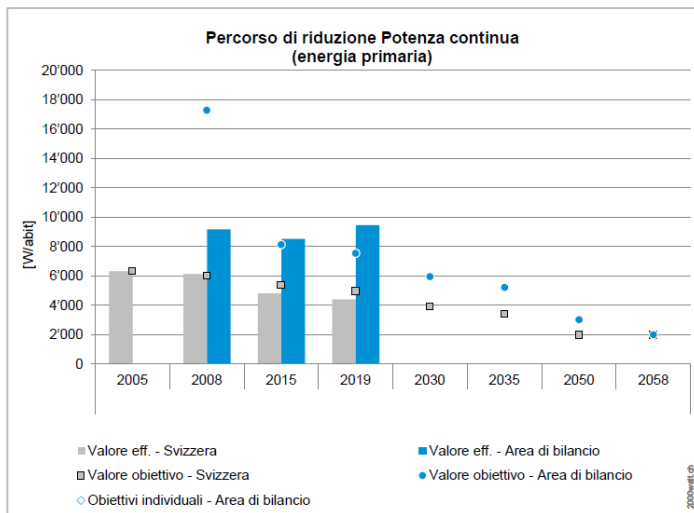
- Voci principali e generali (in tedesco)
- Risultati e valutazioni grafiche (in tedesco)

Download

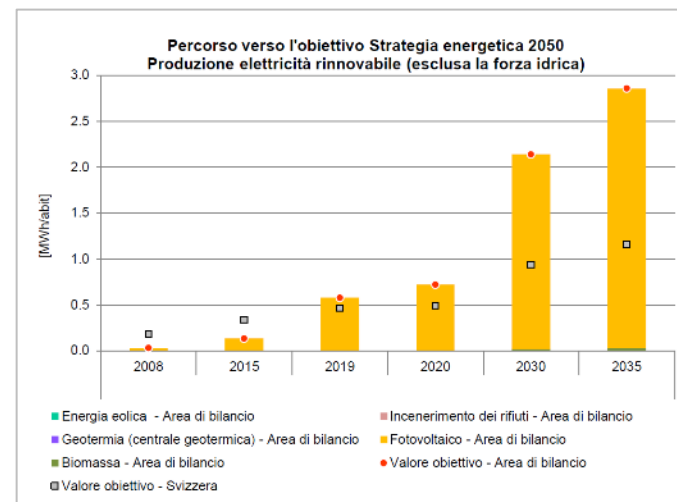
- Calcolatore (versione 2021-12)
- Istruzioni (pdf)
- FAQ (pdf)
- Raccomandazioni rilevamento dati

In che direzione sto andando?

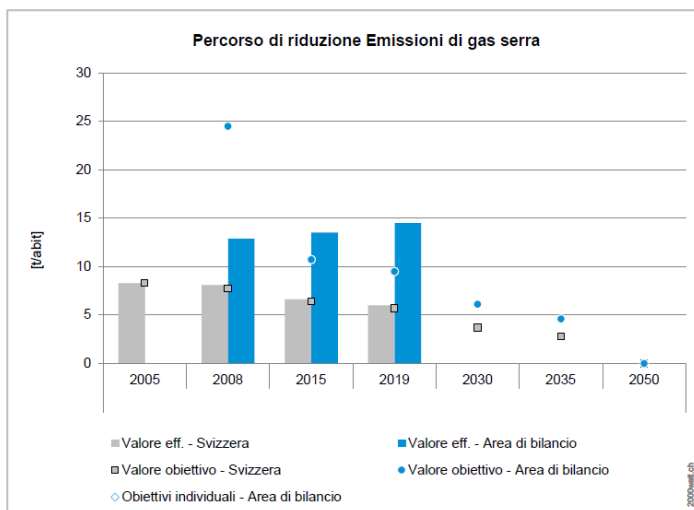
Aggiornamento del bilancio energetico e delle emissioni



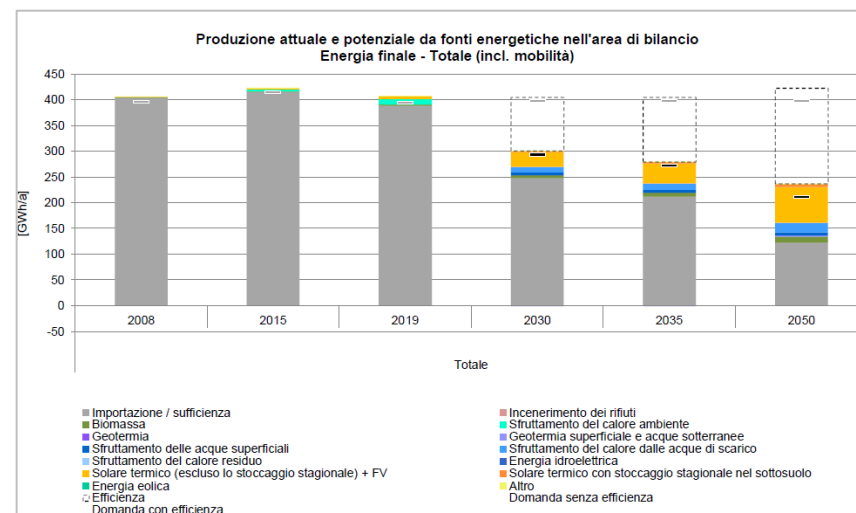
1. Efficienza energetica



3. Rinnovabili 100%



2. Neutralità climatica



Come raggiungere gli obiettivi?

Principi operativi (I)

1.

Utilizzare le risorse energetiche rinnovabili all'insegna della sostenibilità, dell'efficienza e della sobrietà, ossia con una certa parsimonia.



2.

Prevedere la **produzione di energia rinnovabile** in tutti gli edifici.



3.

Definire ora la strategia per il futuro delle infrastrutture del gas esistenti: **reti residue per l'impiego di gas rinnovabili al posto di quello naturale nei settori industria e mobilità e dismissione e smantellamento delle infrastrutture esistenti per la fornitura di calore da energie fossili in città e comuni.** Orientare di conseguenza la pianificazione energetica su sistemi termici a energia rinnovabile.



4.

Non installare più riscaldamenti a energia fossile, né sostituirli con altri nuovi dello stesso tipo.



5.

Sfruttare il potenziale locale di calore rinnovabile. Coordinare dal profilo territoriale e a livello regionale e sovraregionale le infrastrutture energetiche.



6.

Combustibili e carburanti rinnovabili e alternativi (biogas/ prodotti power-to-x) saranno disponibili in quantità limitate anche nel 2050. A lungo termine il loro utilizzo va quindi previsto solo per scopi specifici, come processi ad alta temperatura nell'industria, traffico pesante, aviazione, navigazione ed eventualmente stoccaggio stagionale dell'elettricità. Considerate le numerose alternative rinnovabili, dovrebbero essere utilizzati a scopo di riscaldamento solo in casi eccezionali.



Come raggiungere gli obiettivi?

Principi operativi (II)

7.

Utilizzare esclusivamente elettricità proveniente al 100% da fonti energetiche rinnovabili. Anche l'energia nucleare non è così più un'opzione.



8.

Prestare attenzione all'impronta del CO₂ delle tecnologie e dei prodotti utilizzati. Ridurre le emissioni (grigie) dovute alla costruzione e allo smaltimento degli impianti di produzione di energia.



9.

Ridurre le distanze di tragitto e, per quanto possibile, spostarsi a piedi, in bicicletta o con i mezzi di trasporto pubblici. Trasferire il restante traffico motorizzato verso veicoli leggeri ed elettrici e/o ad energia rinnovabile.



10.

Evitare i voli.



11.

Ridurre al minimo le emissioni dovute al consumo, in particolare le emissioni generate nel ciclo di vita di beni e servizi. Effettuare investimenti finanziari clima-neutrali.



12.

Acquistare innanzitutto alimenti della regione, di stagione e vegetali. Evitare lo spreco di cibo.



13.

Nei progetti di costruzione considerare e ridurre al minimo anche le emissioni di gas serra dovute alla produzione dei materiali da costruzione.



14.

Monitoraggio: sorvegliare il raggiungimento degli obiettivi. Agire di conseguenza in caso di mancato raggiungimento.



Come raggiungere gli obiettivi?

Guida alla strategia climatica per i Comuni in otto tappe (I)

- Scopo: coordinare le diverse misure d'intervento per la protezione del clima a livello comunale
- Target: comuni di piccole e medie dimensioni
- Raggiungere l'obiettivo climatico del saldo netto pari a zero in 8 tappe e reagire agli effetti del cambiamento climatico



Monitoraggio:

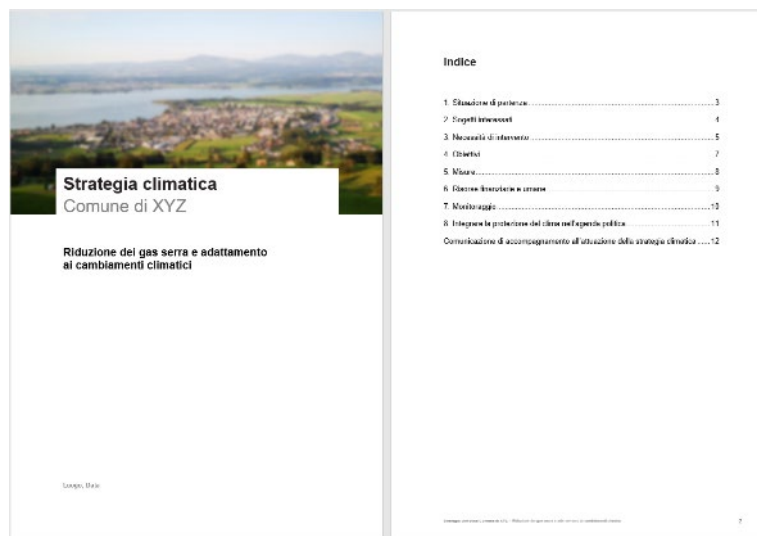
- Concetto guida Società a 2000 watt (risp. calcolatore)
- Città dell'energia



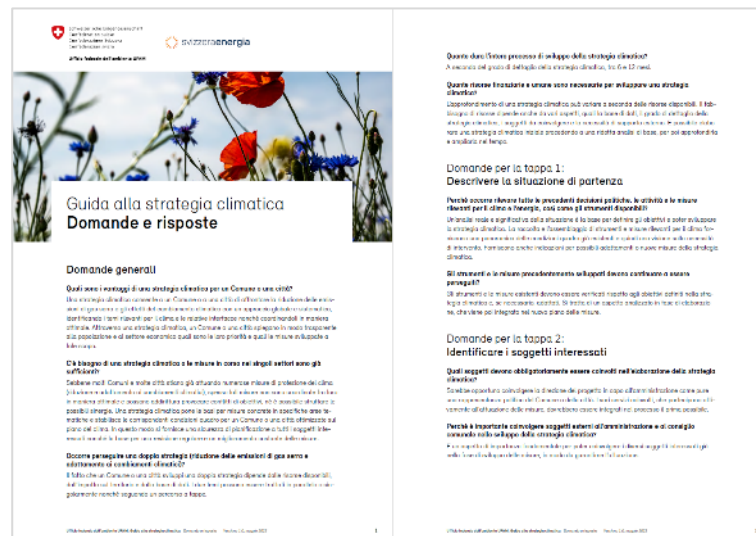
[Download guida e documenti di supporto](#)

Come raggiungere gli obiettivi?

Guida alla strategia climatica per i Comuni in otto tappe (II)



Modello strategia (docx.)



Domande e risposte, generali e di dettaglio sulle singole tappe (.pdf)



Modello di organizzazione (gruppo di coordinamento, direzione progetto, sostegno esterno, ...)

[Download guida e documenti di supporto](#)

Come raggiungere gli obiettivi?

Guida alla strategia climatica per i Comuni in otto tappe (III)

<p>Scheda d'azione Settore</p> <p>Titolo</p> <p>Descrizione della misura</p> <p>Obiettivo</p> <p>Attività</p> <p>Periodo d'attuazione</p> <p>Competenze</p>	<p>Costituzione e finanziamento</p> <p>Interdipendenze, sinergie e conflitti di obiettivi</p> <p>Indicatore e monitoraggio</p> <p>Decisioni</p> <p>Osservazioni</p>	<p>Scheda d'azione Riduzione dei gas serra</p> <p>Aggiornamento della strategia di conservazione del valore: sostituzione del riscaldamento e risanamento del patrimonio edilizio</p> <p>Descrizione della misura</p> <p>Obiettivo</p> <p>Attività</p>	<p>Periodo di attuazione</p> <p>Competenze</p> <p>Costituzione e finanziamento</p> <p>Interdipendenze, sinergie e conflitti di obiettivi</p> <p>Indicatore e monitoraggio</p> <p>Decisioni</p> <p>Osservazioni</p>	<p>Scheda d'azione Adattamento ai cambiamenti climatici</p> <p>Progettazione adattata al clima degli spazi esterni privati: sensibilizzazione e revisione delle disposizioni</p> <p>Descrizione della misura</p> <p>Obiettivo</p> <p>Attività</p> <p>Periodo di attuazione</p>	<p>Competenze</p> <p>Costituzione e finanziamento</p> <p>Interdipendenze, sinergie e conflitti di obiettivi</p> <p>Indicatore e monitoraggio</p> <p>Decisioni</p> <p>Osservazioni</p>
------------------------------------------------------------------------------------------------------------------------------------------------------------------------------------------------------------------	--------------------------------------------------------------------------------------------------------------------------------------------------------------------------------------------------------	-----------------------------------------------------------------------------------------------------------------------------------------------------------------------------------------------------------------------------------------------------------------------------------------------	---------------------------------------------------------------------------------------------------------------------------------------------------------------------------------------------------------------------------------------------------------------------	------------------------------------------------------------------------------------------------------------------------------------------------------------------------------------------------------------------------------------------------------------------------------------------------------------------------------	---------------------------------------------------------------------------------------------------------------------------------------------------------------------------------------------------------------------------------

Modello scheda d'azione (docx.)

Esempio scheda d'azione
«Riduzione dei gas serra» (.pdf)

Esempio scheda d'azione
«Adattamento ai cambiamenti climatici» (.pdf)

[Download guida e documenti di supporto](#)

Come raggiungere gli obiettivi?

L'energia è scarsa, non sprechiamola: [«www.zero-spreco.ch»](http://www.zero-spreco.ch)

- Premessa:
 - penuria di energia durante il prossimo inverno sempre più concreta e imminente
 - non sprecare energia è comunque sempre importante
- Cosa possono fare i comuni?
 - dare il buon esempio adottando misure di risparmio interne all'amministrazione e relative alle proprie infrastrutture
 - far conoscere i propri sforzi e dare supporto a cittadini, servizi e aziende con materiale informativo e invitandoli a fare altrettanto



**L'energia è scarsa.
Non sprechiamola.**

In questo momento particolare, tutti possiamo fare qualcosa per ridurre sensibilmente il consumo di energia. Bastano alcuni semplici accorgimenti nella vita quotidiana, ad esempio nell'uso dell'acqua calda.

Doccia anziché bagno:
facendo una doccia veloce evitate di consumare tanta acqua calda. Una temperatura dell'acqua intorno ai 37°C è l'ideale per coccolare il corpo e risparmiare energia.

Far bollire la giusta quantità di acqua:
portare l'acqua a ebollizione richiede molta energia. Pensate sempre in anticipo a quanta acqua calda vi serve veramente.

Installare miscelatori a risparmio idrico:
in cucina e in bagno, utilizzate rubinetti e soffioni doccia della classe di efficienza A. I moderni regolatori di flusso sono facili da avvitare al posto dei vecchi rompighetto e consentono di risparmiare fino al 50% di acqua.

Schweizerische Eidgenossenschaft
Confédération suisse
Confederazione Svizzera
Confederaziun svizra

Dipartimento federale dell'ambiente, dei trasporti,
dell'energia e delle comunicazioni DATEC

Dipartimento federale dell'economia,
della formazione e della ricerca DEFR

Altre raccomandazioni
di semplice e rapida
attuazione su
zero-spreco.ch

[Download di materiale informativo e consigli da utilizzare nelle proprie amministrazioni, per sensibilizzare cittadini, servizi e industrie](#)

Come raggiungere gli obiettivi?

Unione delle città svizzere: possibili misure da realizzare

- L'Unione delle città svizzere ha stilato una lista di possibili misure per risparmiare energia, comunque sempre valide.
 - **Edifici pubblici:** riduzione temperatura di almeno 2°C in tutti gli edifici pubblici, temperatura di 15°C nei locali poco utilizzati (es.: sale riunioni), nessuna produzione di acqua calda negli stabili amministrativi (ev. anche negli altri), riduzione massima della temperatura negli edifici/nelle strutture che non necessitano di essere riscaldati, chiusura delle imposte/tapparelle di notte e durante i weekend, spegnimento completo di tutti gli apparecchi ogni sera e durante il weekend, rinuncia all'illuminazione di Natale negli edifici, limitazione utilizzo ascensori, scale mobili e piccoli apparecchi personali (macchine caffè, frigoriferi, stufette, ...), sostituzione di apparecchi obsoleti con i più efficienti, ...
 - **Spazi pubblici:** spegnimento illuminazione esterna edifici pubblici e monumenti, eventuale riduzione notturna dell'IP in base alla fattibilità, spegnimento di tutte le insegne luminose delle aziende e dei servizi legati al comune, valutazione di un'eventuale limitazione dell'illuminazione natalizia.
 - **TP:** riduzione temperatura di 4°C all'interno dei mezzi pubblici.
 - **Sensibilizzazione e informazione:** sostegno agli obiettivi della Confederazione di ridurre il consumo di gas di almeno il 15% e sostegno alla campagna «[Zero spreco](#)», promuovendola presso differenti target.
- [Download comunicato stampa e lista misure \(DE\)](#)
- [Download comunicato stampa e lista misure \(FR\)](#)

Grazie per l'attenzione!

Avete domande? Siamo a vostra disposizione!



Direzione regionale CH-I Società a 2000 watt

Michela Sormani

2000W-Svizzera@local-energy.swiss

091 224 64 71

www.local-energy.swiss > Programmi

> Società a 2000 watt



Direzione regionale CH-F Société a 2000 watt

Jérôme Attinger

2000W-Suisse@local-energy.swiss

044 305 91 48



Capo progetto Società a 2000 watt Svizzera

Thomas Blindenbacher

2000W-Schweiz@local-energy.swiss

044 305 94 65