

**Korporation Weggis**



**ERFA Energie-Region**

**«Grüezi» und «Willkommen»**





Wer ist die Korporation Weggis?

In der Schweiz, besonders in der Zentralschweiz, gibt es praktisch in jeder Gemeinde eine Korporation oder eine Genossame.

Zurück zu führen sind diese Körperschaften ins 5. Jahrhundert n. Chr. Zu dieser Zeit wurde die Schweiz von den Alemannen erobert und urbanisiert. Es entstanden sogenannte Dorfgemeinschaften und 1831 wird aus der mittelalterlichen «Allmendgenossenschaft» die Personalkorporation gegründet.





Diese bewirtschafteten

- Alpen
- Weiden
- Wälder
- Fischenzen
- Gärten





Heute weist die Korporation Weggis  
320 Bürger aus und besteht noch mehrheitlich  
aus alte Bürgergeschlechter.

Lottenbach ist eines davon







Sie wird verwaltet durch den Korporationsrat,  
bestehend aus:

- Präsident
- Verwalter
- Säckelmeisterin
- Rechnungsprüfungskommission

Diese Personen werden alle vier Jahre durch  
die Bürger gewählt.



Die Korporation Weggis besitzt 200 ha  
Alpen von 900 bis 1600 M.ü.M.



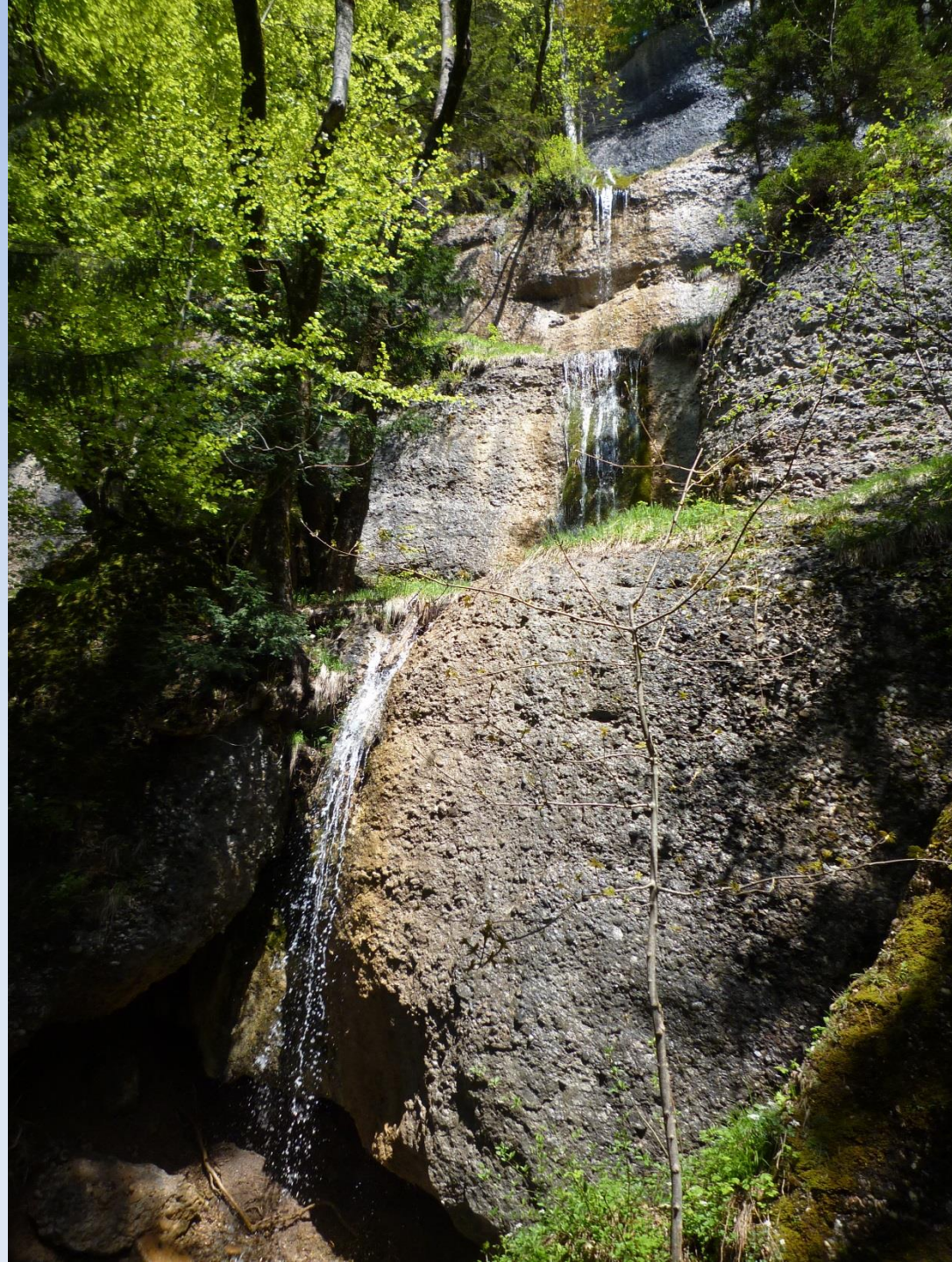
# Korporation Weggis



30.6.2018



Betreiben der  
Wasserversorgung  
auf Rigi Kaltbad







Rigi Kaltbad ist ein Dorfteil von Weggis auf 1500 M.ü.M und ist mit einer Luftseilbahn mit Weggis verbunden







30.6.2018

Korporation Weggis, Präsident Thomas Lottenbach



Korporation Weggis







Die Korporation Weggis ist im Besitz von 234 ha Wald, davon ist der grösste Teil Schutzwald für das Dorf Weggis.





Bewirtschaftet in Koordination mit dem Kanton, der auch die Kosten trägt.





Kein Schutzwald

- Sehr schwierig zum Bewirtschaften
- keine Holzschläge in den letzten 50 Jahren





Die Klimastiftung unterstützt seit letztem Jahr solche Holzschläge mit einem Beitrag vom CHF 2'000.00/ha.



Dank dem Beitrag von der Klimastiftung wird dieses Waldstück dieses Jahr neu durchforstet.



Eigentümerin von 324 ha Fischenze. Für Freizeit-Fischer werden Tages- bis Jahrespatente verkauft.







Die Einnahmen werden nachhaltig verwendet:

- Bau von Laichplätzen
- Abflachung Seeufer
- Erstellen von Schilfflächen





- Haupteinnahmequelle Arbeitszone Weiher
- Verpachtung von Land im Baurecht
- Schaffung von ca. 300 Arbeitsplätzen in den letzten 15 Jahren





**Korporation Weggis**  
**Park Services AG**







- Heizzentrale Wärmeverbund Weiher seit mehreren Jahren in Betrieb und hat Kapazitätsgrenze erreicht
- Holzschnitzelanlage mit 2.5 MW
- Einsparung 2017: 952.4 tCO<sub>2</sub>









Durch die Holz-Schnitzelanlage  
werden beheizt:

- Industriegebäude
- Schulhaus
- Wohnbauten
- Hotel



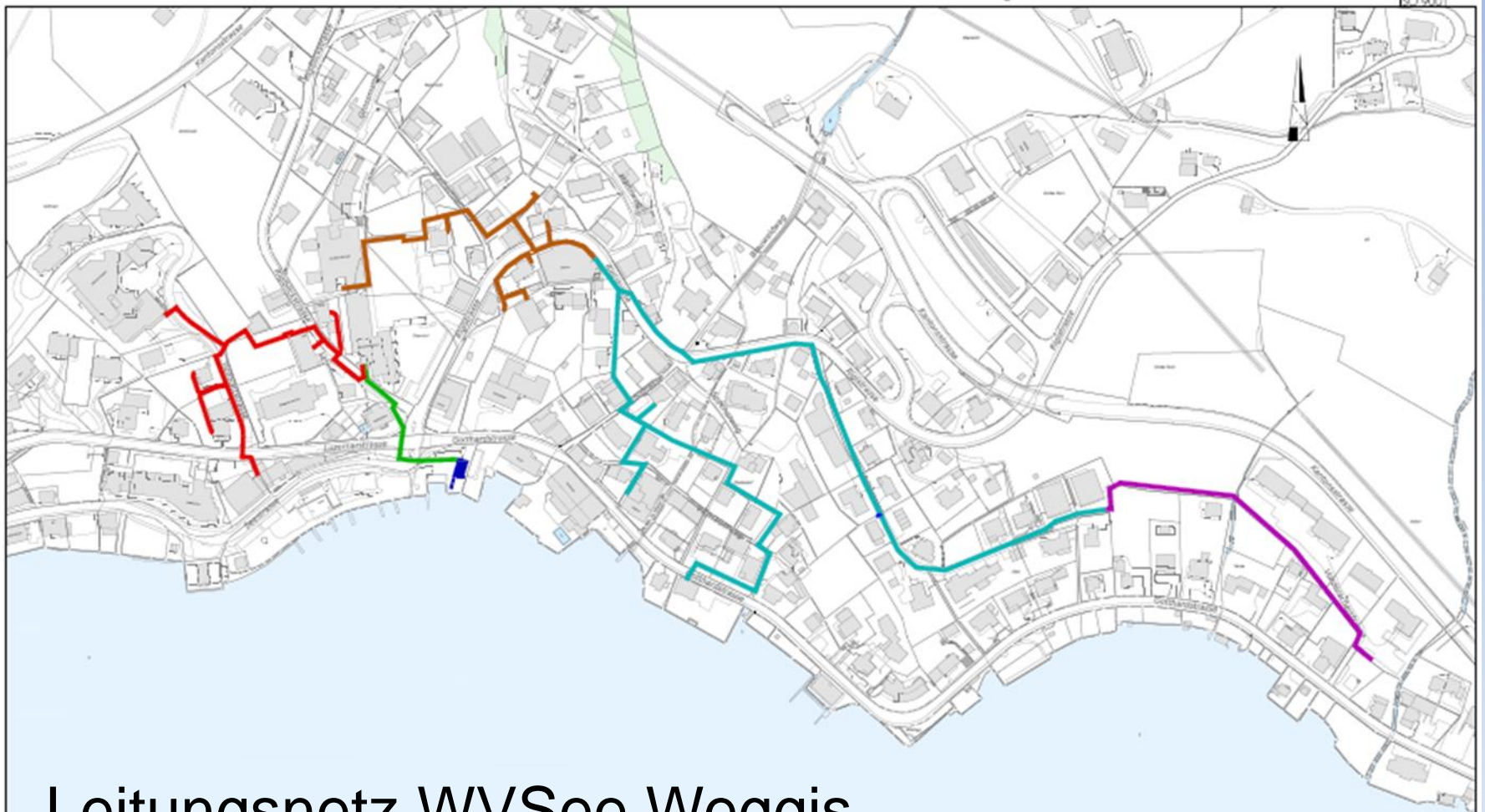


Dank Entschädigung von Stiftung **Klik** kann der Wärmeverbund Weiher schwarze Zahlen schreiben.

Geld wird sofort nachhaltig investiert:

- Neue Rauchgasanlage
- Studie Optimierung
- Modernisierung Software Übergabestationen





# Leitungsnetz WVSee Weggis





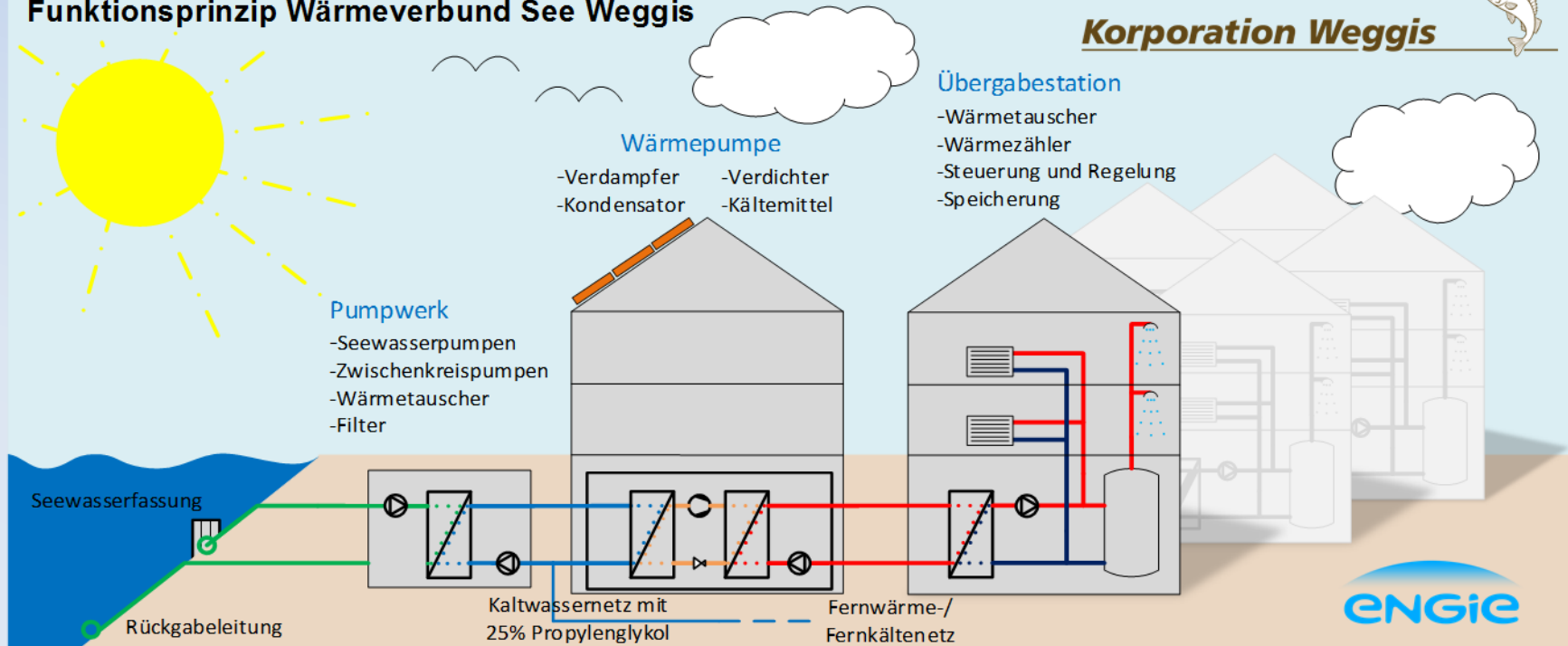
30.6.2018

Korporation Weggis, Präsident Thomas Lottenbach





## Funktionsprinzip Wärmeverbund See Weggis



Entnahme Seewasser bei 4-6°C

Zwischenkühlkreislauf mit 25%  
Propylenglykol 4/0°C

Temperaturhub mittels Wärmepumpe auf bis zu  
70°C

- Tagesabsenkung 55°C
- Nachts erfolgt Speicherbeladung BWW 65°C





269619  
516146  
-----  
516156

SABROE

SABROE

CAUTION  
↑  
TOP HEAT

1 Megawatt Leistung













30.6.2018

Korporation Weggis, Präsident Thomas Lottenbach







*Korporation Weggis*







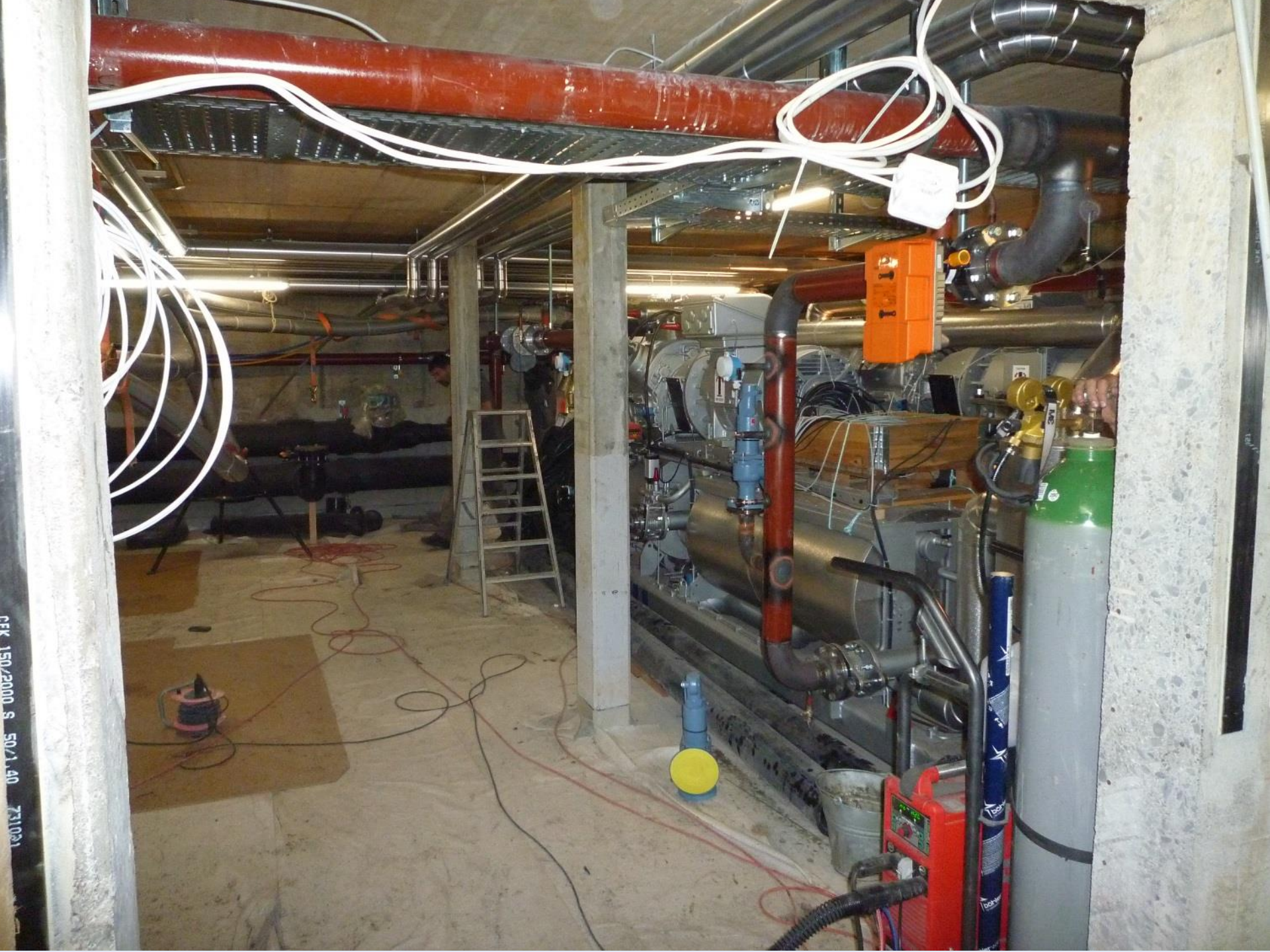




## Millimeter-Arbeit



REF 150/2000 S 50/1 AN 711021











***Korporation Weggis***





- Kooperation
- Koordination
- Korporation



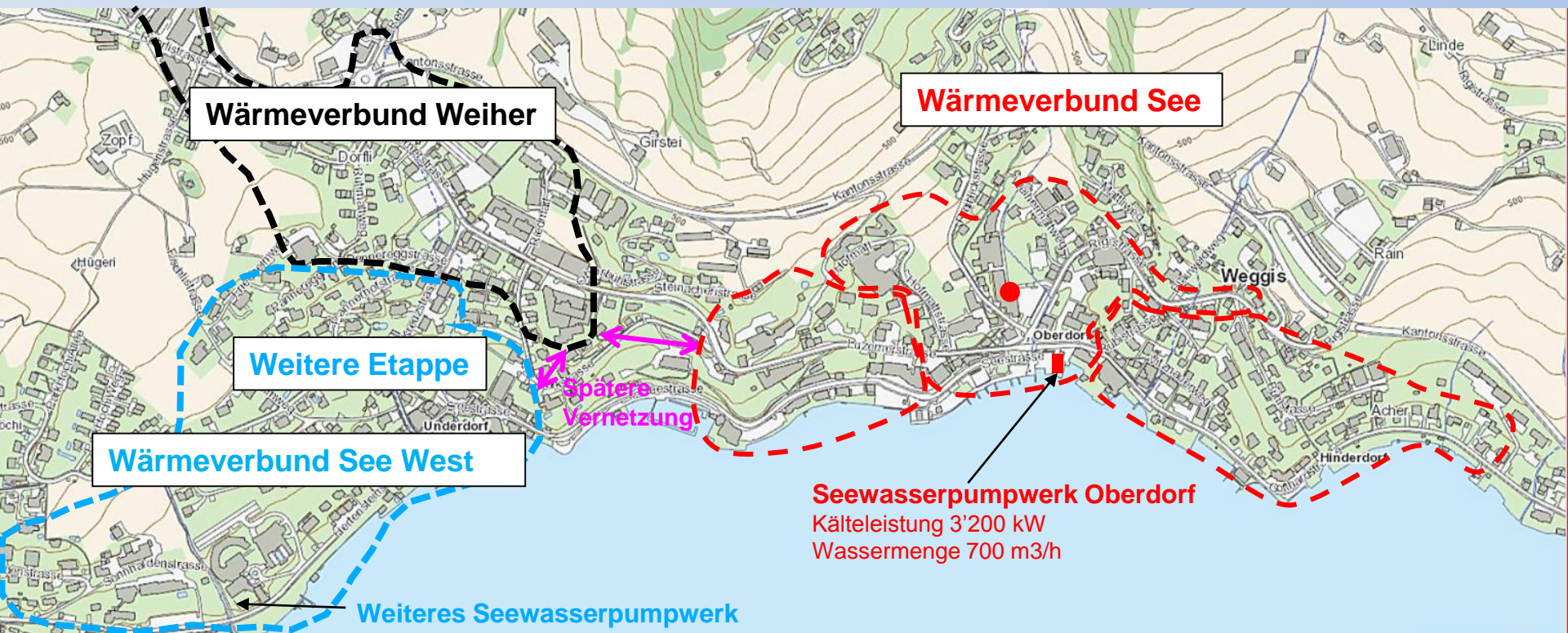








# Übersicht Wärmeverbunde Weggis







Bereits in Vorbereitung ist die Ausschreibung für die Projektarbeiten für Etappe «Wärmeverbund See West»

- 4 Hotels
- Hallenbad der Gemeinde
- Ältere Überbauung mit Terrassenhäusern
- Unzählige Einfamilienhäuser



**Korporation Weggis**



[www.korporation-weggis.ch](http://www.korporation-weggis.ch)

**Danke für Ihr Interesse**