

VOLTEFACE!

Unil
UNIL | Université de Lausanne



VOLTEFACE

Présentation Régions-Energie

Benoît Frund

Vice-recteur UNIL . Durabilité et Campus

LE CONTEXTE

2010-2011

PRISE DE CONSCIENCE

Fukushima / Stratégie 2050

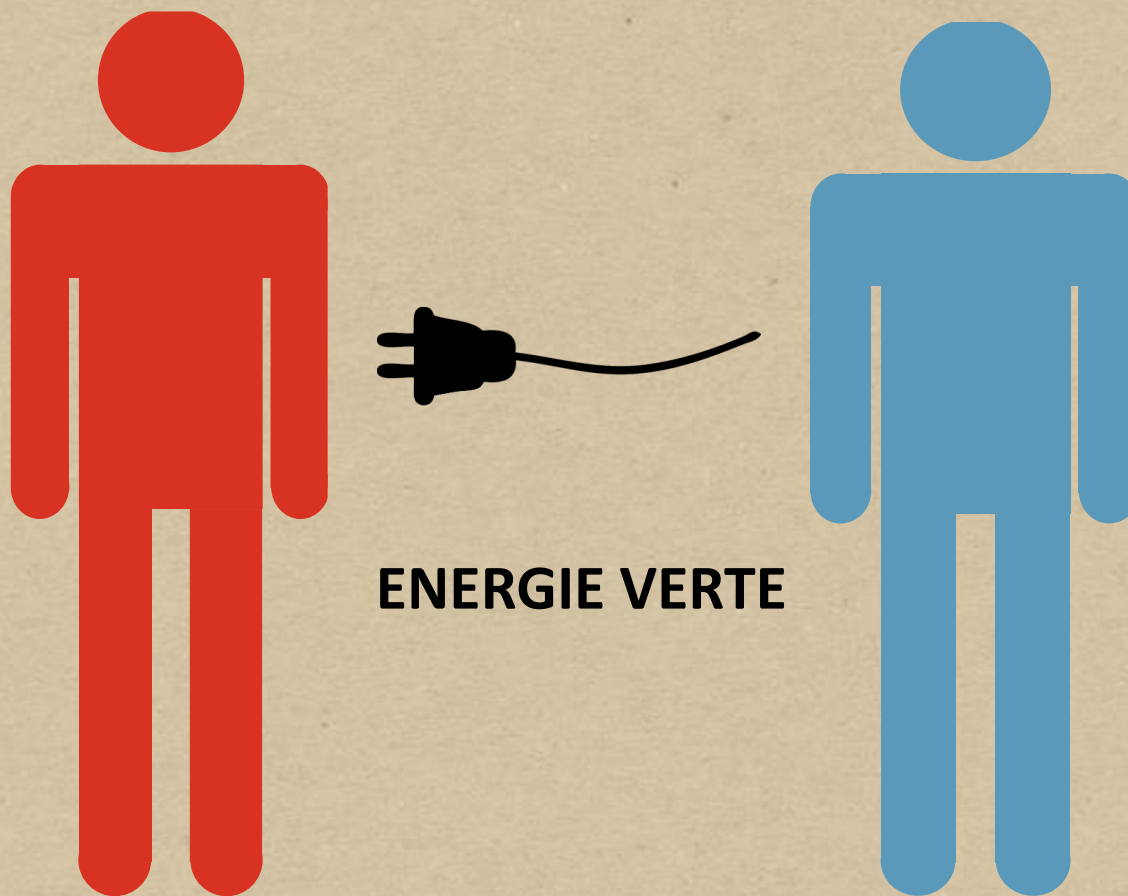


**Responsabilité
sociale et
environnementale**



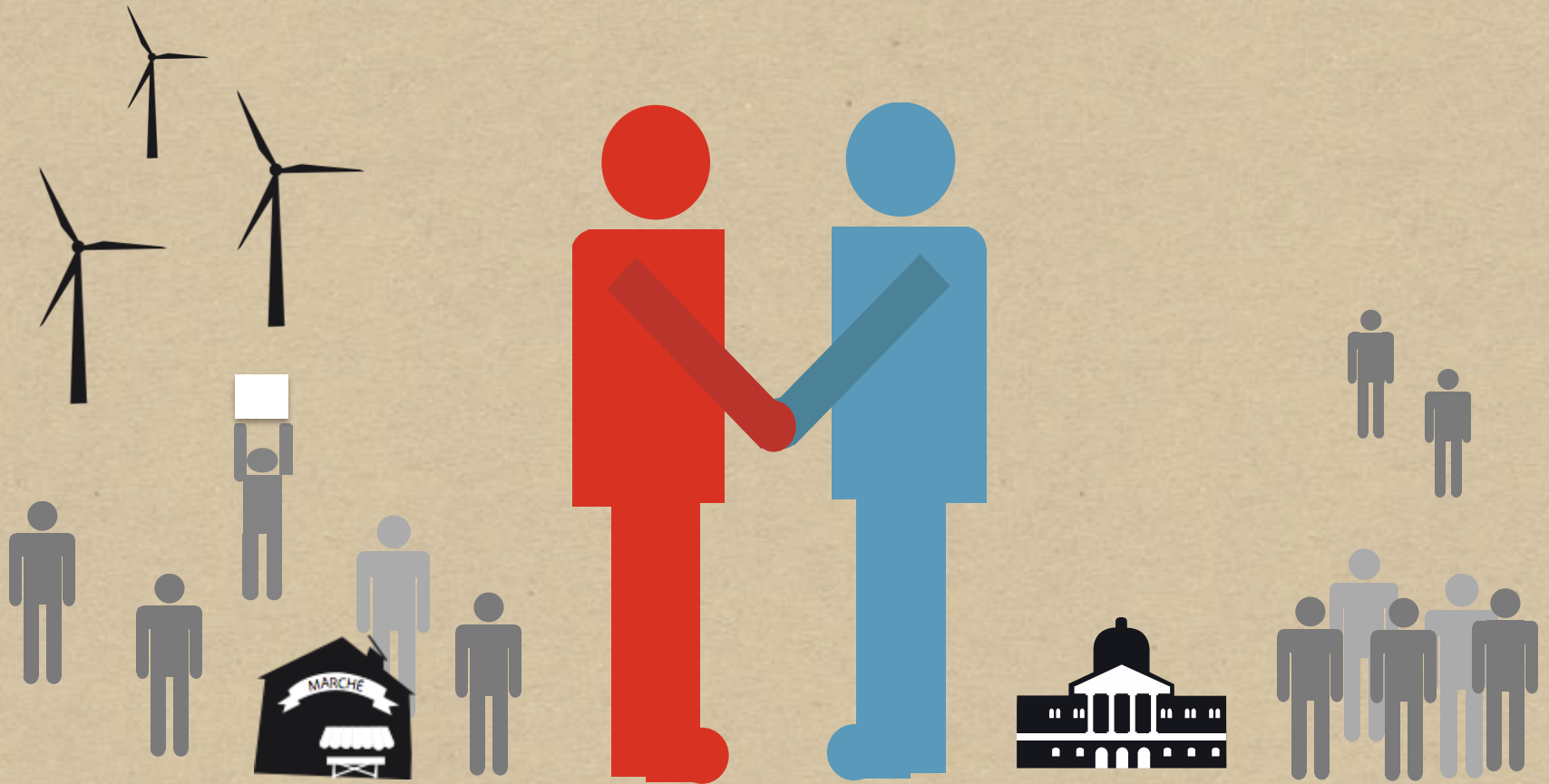
**Durabilité dans le
plan d'intention UNIL**

FOURNISSEUR ET CLIENT

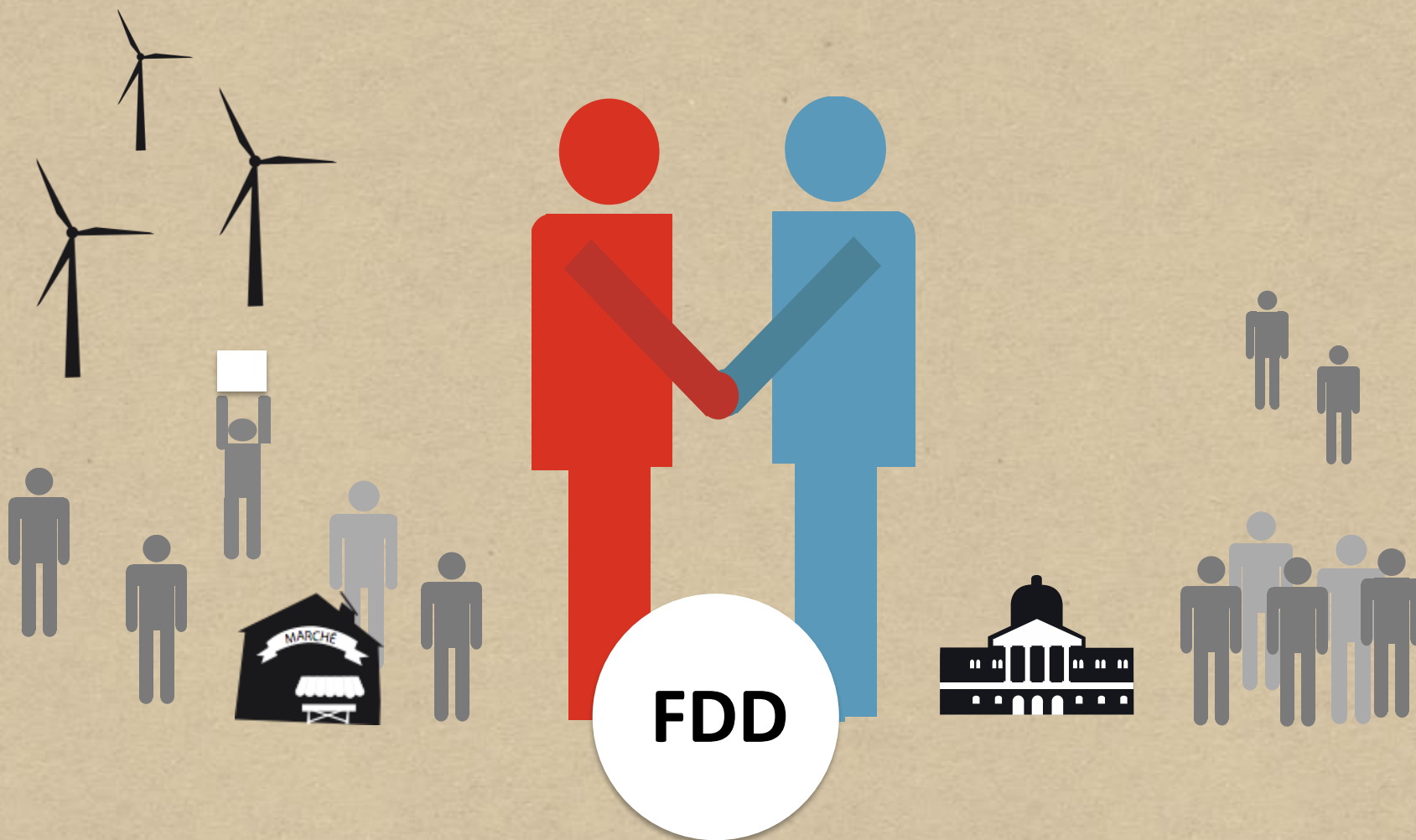


L'APPROCHE

LA TRANSITION ENERGETIQUE COMME PROJET DE SOCIETE



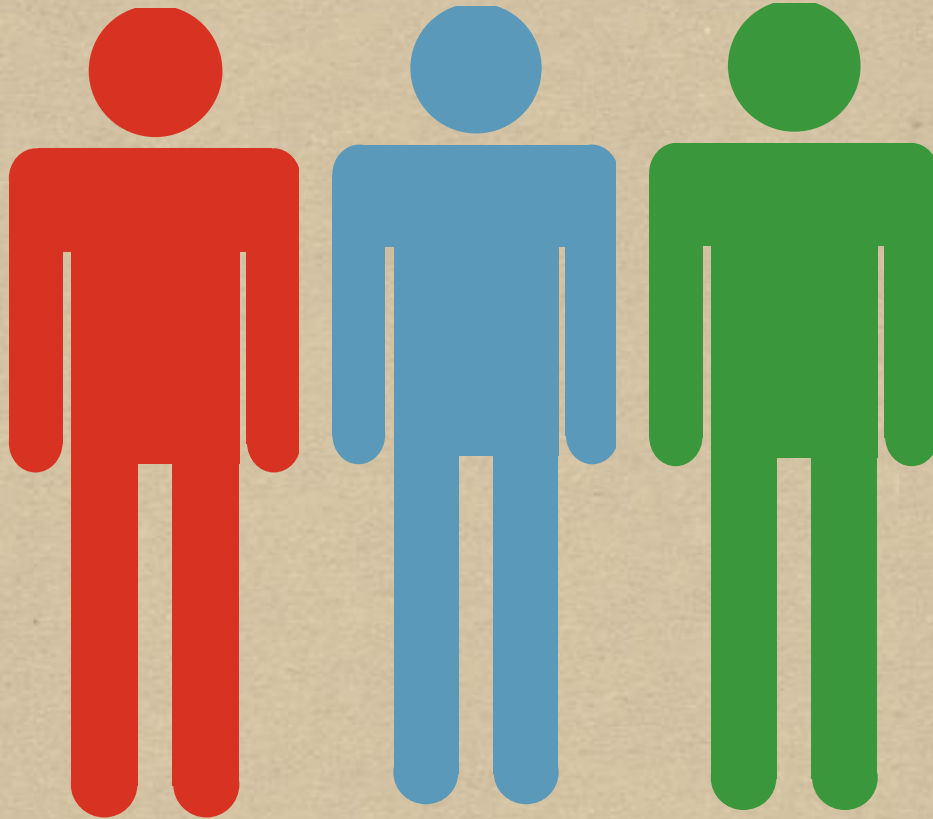
UNE PREMIERE PROPOSITION DE PROJET



**UNE NOUVELLE OPPORTUNITE
ET UNE FORMALISATION DES
PARTENARIATS**

2012-2014

UN NOUVEAU PARTENAIRE/SPONSOR



**100 millions pour les
énergies renouvelables
et l'efficacité énergétique
du Canton de Vaud**

UNE PROPOSITION DE PROJET



RECODE

**Laboratoire des
modes de vies durables**



**100 millions pour les
énergies renouvelables
et l'efficacité énergétique
du Canton de Vaud**

CONFIANCE ET CONVENTIONS



CONFIANCE ET CONVENTIONS

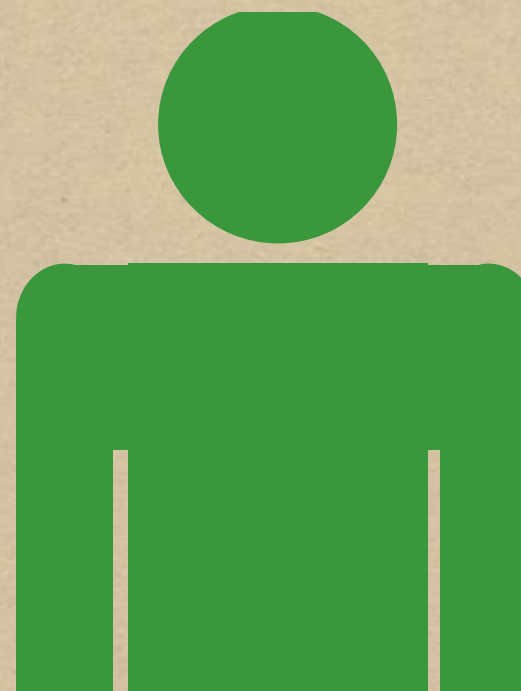
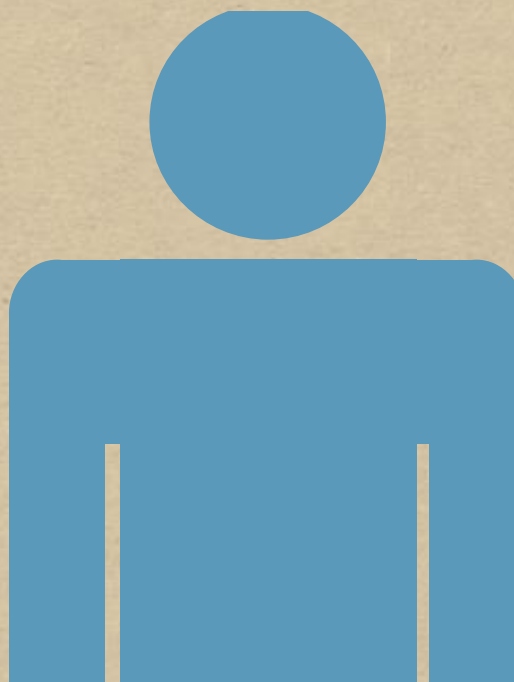
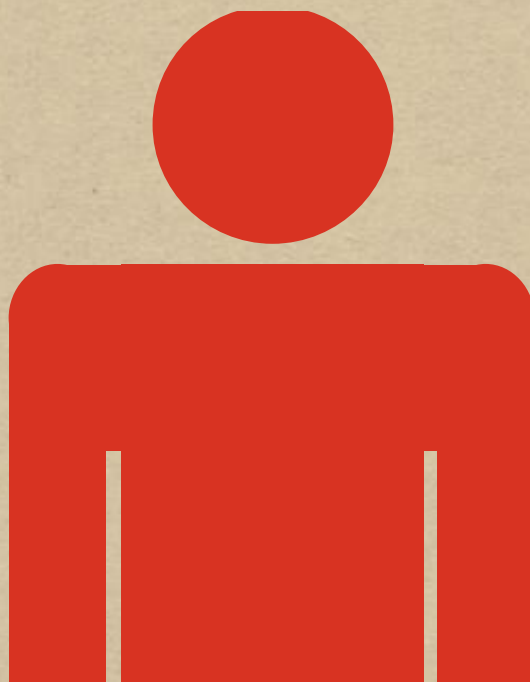
Convention
Générale



Convention
Communication



Convention
Générale et
Finances



LANCEMENT DE VOLTEFACE
2014-2015

IDENTITE VISUELLE

LOGO/STAND/FLYER/WEB/COMMUNAUTE



Modes de vie et transition énergétique

An infographic titled "MIEUX PRODUIRE ET MOINS CONSOMMER L'ÉNERGIE" (Better produce and consume less energy). It features a timeline from 2014 to 2017. The top row lists "CE QUI NOUS MOTIVE:" (2014), "CE QUI NOUS FREINE:" (2015), and "VOS IDÉES POUR DÉVELOPPER DES PROJETS DE RECHERCHE:" (2016). The bottom row lists "2014", "2015", "2016", and "2017". The 2017 section includes the VOLTEFACE logo, an "INFOS" icon, and the text "Pour en savoir plus : www.volteface.ch". The infographic also features a "VOLTEFACE" logo at the bottom left and various icons representing energy and research.

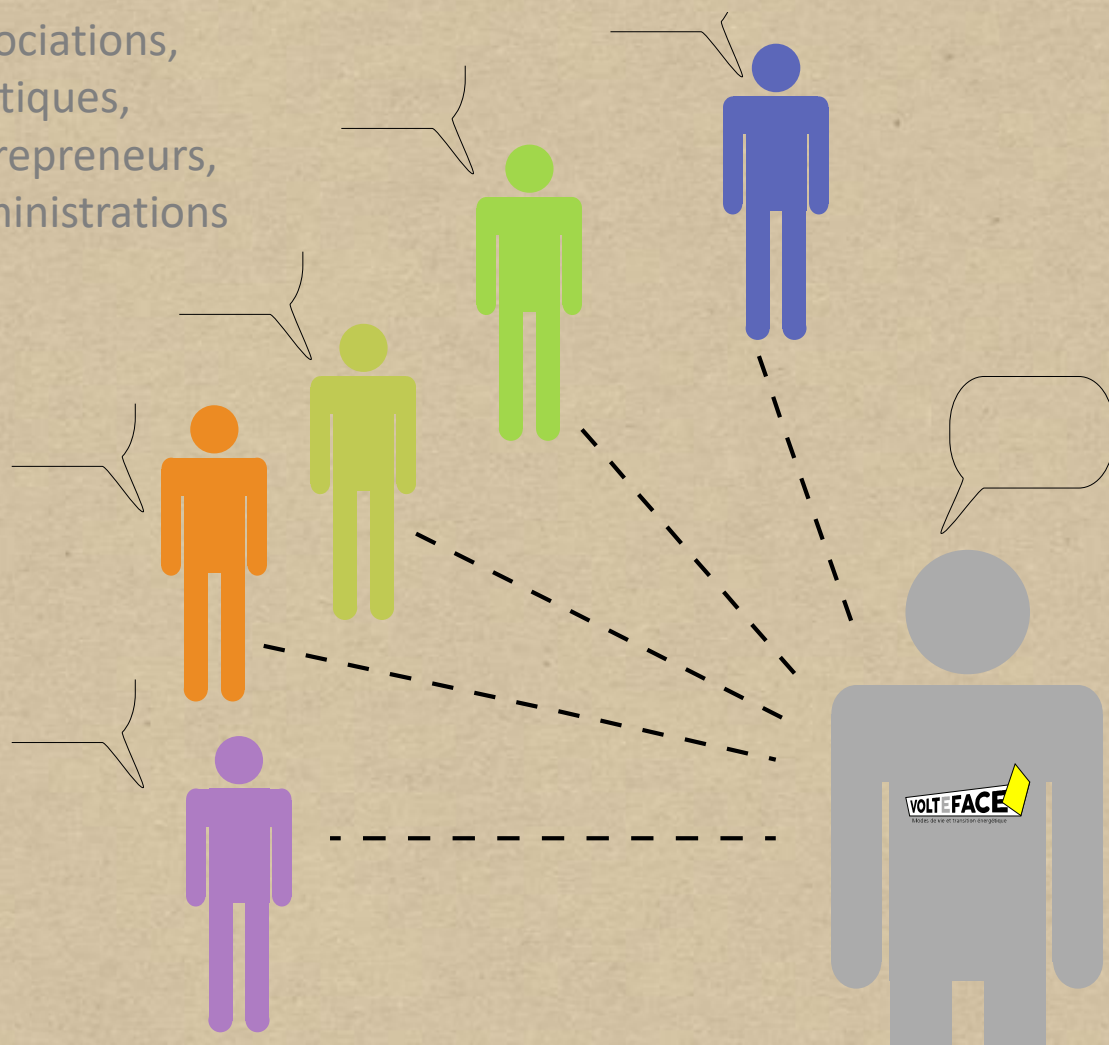
A flyer titled "POURQUOI VOLTEFACE?". It contains text explaining the organization's mission and goals. A cartoon illustration shows a person sitting at a desk with a computer, looking thoughtful. The text includes: "Depuis les années 1970, la diminution des ressources et les risques liés à certaines énergies provoquent une remise en question du modèle actuel de consommation et de production d'énergie. L'objectif est de passer d'une société énergétique centrée autour de l'utilisation d'énergies fossiles vers une société qui utilise de façon économe une énergie basée principalement sur des ressources renouvelables." and "Aujourd'hui, la majorité des approches de cette transition énergétique sont axées sur les aspects techniques." The flyer also includes the text "CE QUE PROPOSE VOLTEFACE, C'EST D'ABORDER LA QUESTION ÉNERGÉTIQUE AUTREMENT." and "Il s'agit de donner une vraie place aux enjeux sociaux et économiques dans la transition énergétique. Il faut aussi aller au-delà des savoirs d'experts, et de travailler avec l'ensemble des acteurs de notre société." The flyer features the VOLTEFACE logo and logos for Unil and Université de Lausanne.

A flyer titled "Rejoignez la communauté VOLTEFACE!". It features a cartoon illustration of a person with a lightbulb above their head, symbolizing an idea. The text includes: "Vous pouvez nous rejoindre en vous inscrivant sur le site VOLTEFACE.CH vous serez ainsi informé de l'annonce des projets de recherche, action, des publications, conférences et des futurs événements." and "Nous avons besoin de vous, que vous soyez actif ou actif dans le domaine public, économique, politique, énergétique, technique ou associatif, que vous meniez une activité de recherche ou que vous soyez simplement intéressé à jouer un rôle dans la transition énergétique ou à rester informé de l'annonce de cette démarche participative." The flyer also includes the text "WWW.VOLTEFACE.CH" and "INFO@VOLTEFACE.CH". It features the VOLTEFACE logo and logos for Unil and Université de Lausanne.

PARTIR DU TERRAIN

ETAT DES LIEUX

Associations,
politiques,
entrepreneurs,
administrations

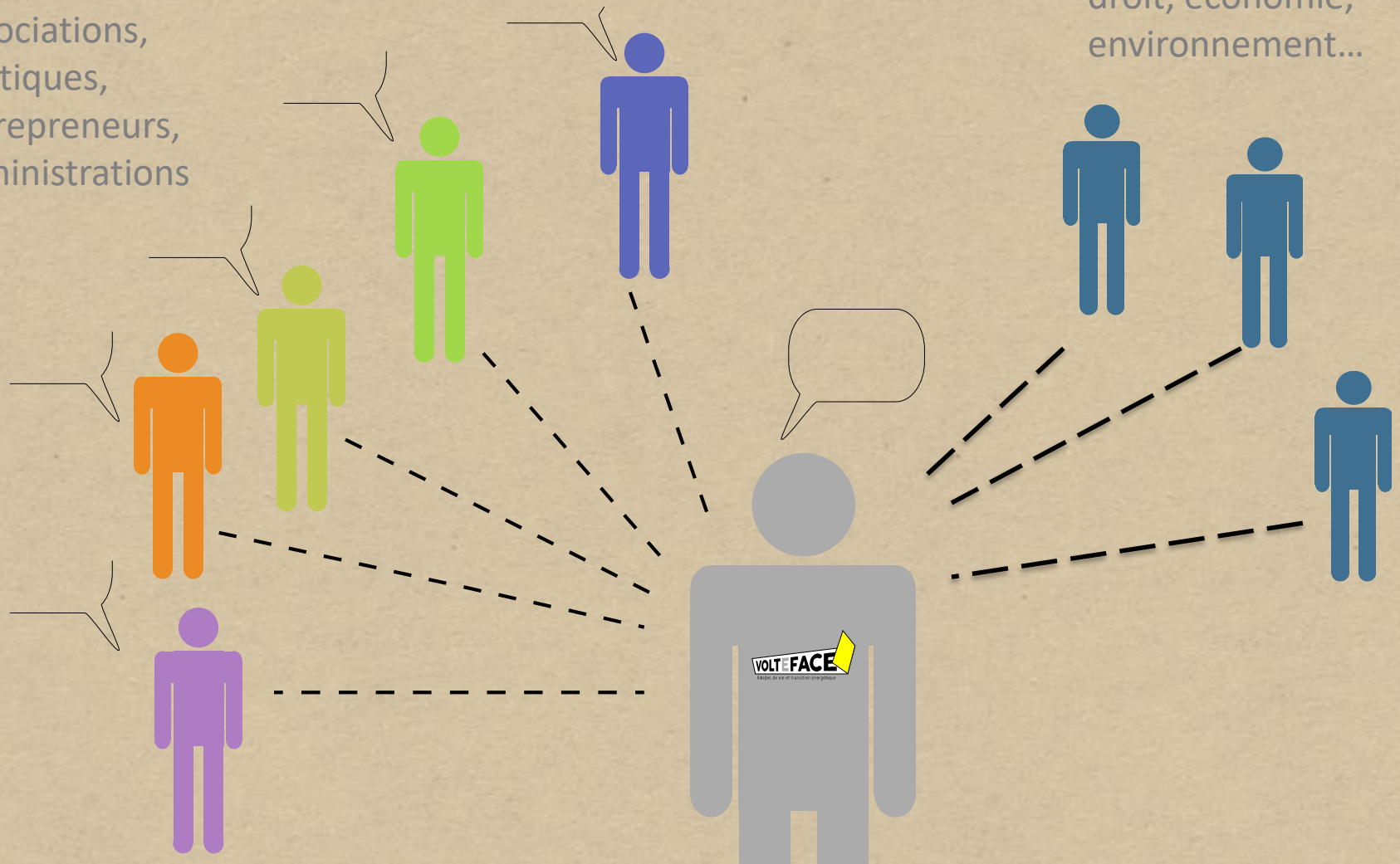


PARTIR DU TERRAIN ET DE LA RECHERCHE

ETAT DES LIEUX

Associations,
politiques,
entrepreneurs,
administrations

Psychologie,
sociologie,
urbanisme, cinéma,
droit, économie,
environnement...



PARTIR DU TERRAIN

APPEL A PROJET

APPEL A PROJETS



Unil
UNIL | Université de Lausanne

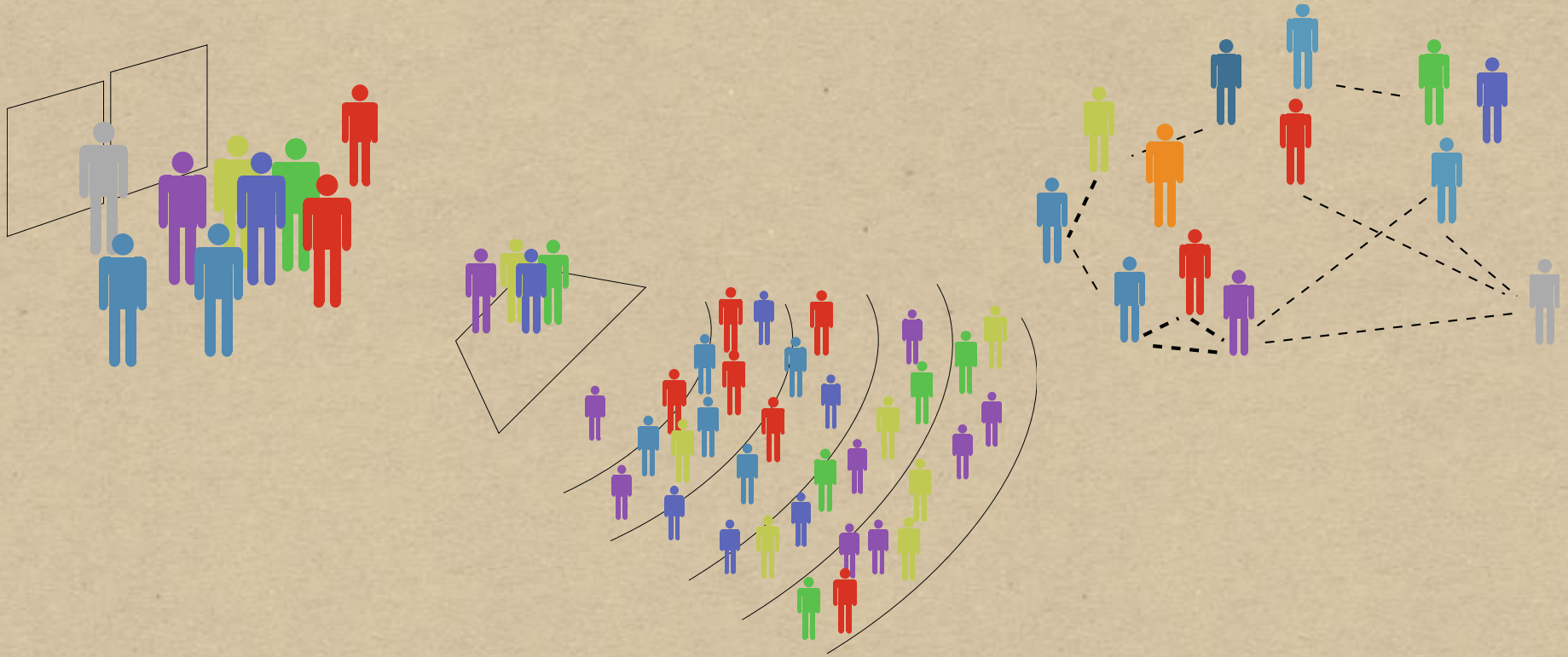


vaid
100 millions pour les
énergies renouvelables
et l'efficacité énergétique

- Comment pensons nous l'énergie?
- En quoi l'énergie est-elle aussi une question sociale?
- Comment rendre la transition visualisable et praticable?
- Comment évaluer et améliorer les dispositifs mis en place?
- Quelle gouvernance développer?

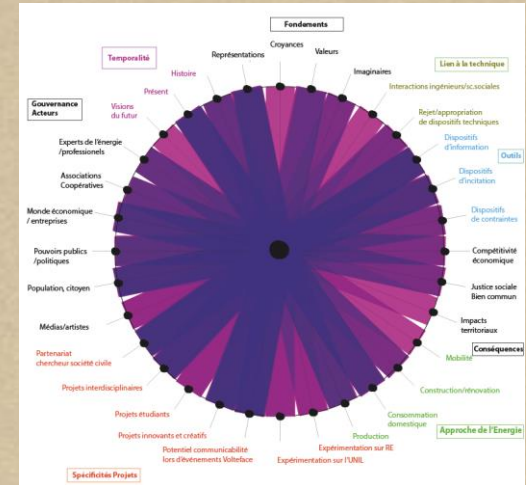
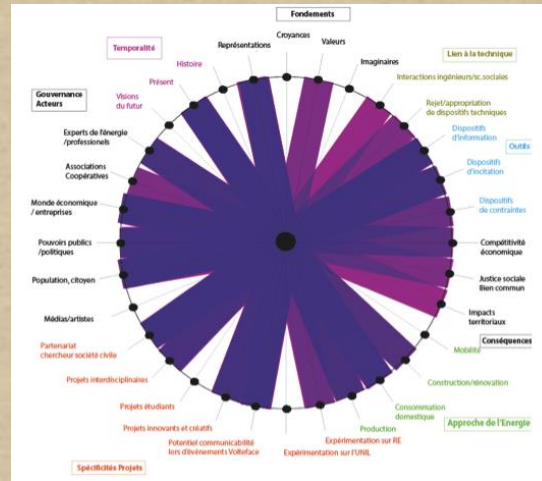
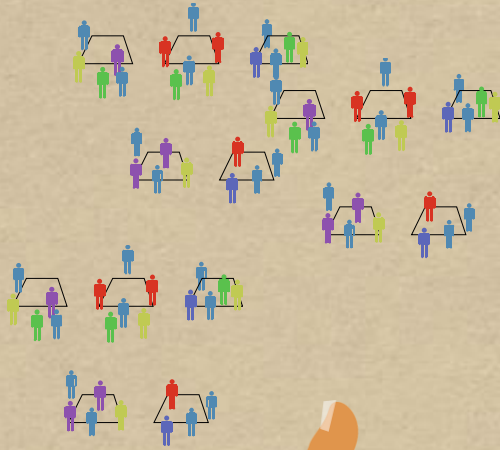
PARTIR DU TERRAIN

WORKSHOP ET RENDEZ-VOUS



- Présenter et discuter les questionnements issus du terrain
- Faire se rencontrer acteurs du terrain et chercheurs
- Développer des projets de recherche

SELECTION DES PROJETS



35 PROJETS

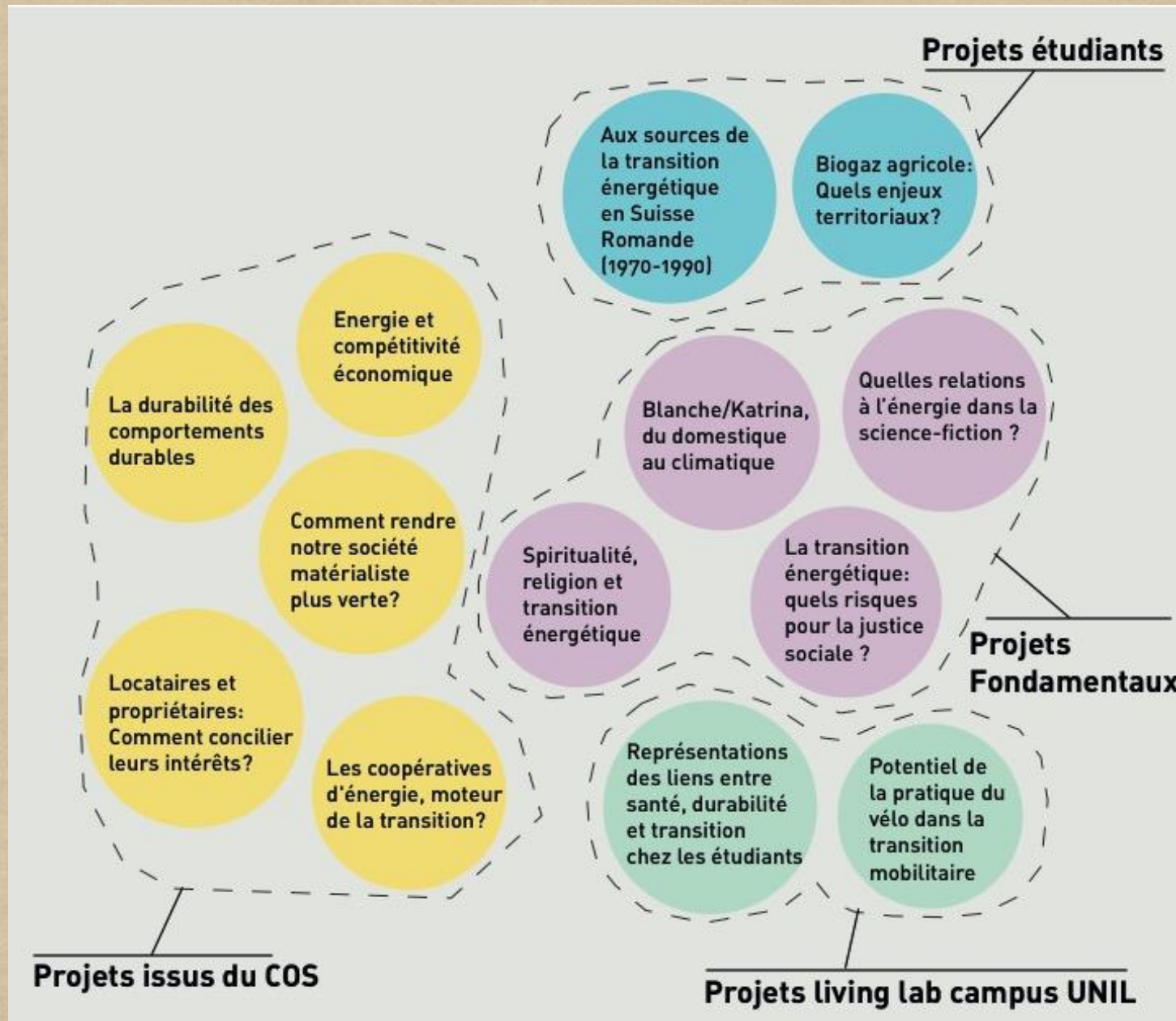


9 PROJETS
COS



12 PROJETS
COPIL

PROJETS RETENUS



VOLTEFACE MONTE EN PUISSANCE
2015-2017

WORKSHOPS



DES SCENARIOS D'AVENIR POUR 2049

SCENARIO DE PROSPECTIVE 2049

LA VIE RÊVÉE DE PAPA

Comment voulez-vous habiter en 2049 ?

- Moyens (uniquement) environnementaux sans pétrole
- Planifier sans autoritaires

Comment voulez-vous travailler en 2049 ?

- Moyens (uniquement) environnementaux sans pétrole
- Planifier sans autoritaires

Comment voulez-vous consommer en 2049 ?

- Produits régionaux
- Autoproduction pour ses propres usages
- Autoproduction de proximité
- Coopératives citoyennes ou agricoles
- Éviter les produits portés

Quelle énergie consommerez-vous et comment ?

- Énergies renouvelables
- Reconversion énergétique (qualité)

Quelle énergie consommerez-vous et comment ?

- Énergies renouvelables
- Reconversion énergétique (qualité)

Quelle énergie consommerez-vous et comment ?

- Énergies renouvelables
- Reconversion énergétique (qualité)

SCENARIO DE PROSPECTIVE 2049

DURABLE MAIS PAS TROP (ne pas se précipiter)

Comment voulez-vous habiter en 2049 ?

- Moyens (uniquement) environnementaux sans pétrole
- Planifier sans autoritaires

Comment voulez-vous travailler en 2049 ?

- Moyens (uniquement) environnementaux sans pétrole
- Planifier sans autoritaires

Comment voulez-vous consommer en 2049 ?

- Produits régionaux
- Autoproduction pour ses propres usages
- Autoproduction de proximité
- Coopératives citoyennes ou agricoles
- Éviter les produits portés

Quelle énergie consommerez-vous et comment ?

- Énergies renouvelables
- Reconversion énergétique (qualité)

Quelle énergie consommerez-vous et comment ?

- Énergies renouvelables
- Reconversion énergétique (qualité)

Quelle énergie consommerez-vous et comment ?

- Énergies renouvelables
- Reconversion énergétique (qualité)

SCENARIO DE PROSPECTIVE 2049

UTOPIA VERT

Comment voulez-vous habiter en 2049 ?

- Moyens (uniquement) environnementaux sans pétrole
- Planifier sans autoritaires

Comment voulez-vous travailler en 2049 ?

- Moyens (uniquement) environnementaux sans pétrole
- Planifier sans autoritaires

Comment voulez-vous consommer en 2049 ?

- Produits régionaux
- Autoproduction pour ses propres usages
- Autoproduction de proximité
- Coopératives citoyennes ou agricoles
- Éviter les produits portés

Quelle énergie consommerez-vous et comment ?

- Énergies renouvelables
- Reconversion énergétique (qualité)

Quelle énergie consommerez-vous et comment ?

- Énergies renouvelables
- Reconversion énergétique (qualité)

Quelle énergie consommerez-vous et comment ?

- Énergies renouvelables
- Reconversion énergétique (qualité)

SCENARIO DE PROSPECTIVE 2049

Après demain

Comment voulez-vous habiter en 2049 ?

- Moyens (uniquement) environnementaux sans pétrole
- Planifier sans autoritaires

Comment voulez-vous travailler en 2049 ?

- Moyens (uniquement) environnementaux sans pétrole
- Planifier sans autoritaires

Comment voulez-vous consommer en 2049 ?

- Produits régionaux
- Autoproduction pour ses propres usages
- Autoproduction de proximité
- Coopératives citoyennes ou agricoles
- Éviter les produits portés

Quelle énergie consommerez-vous et comment ?

- Énergies renouvelables
- Reconversion énergétique (qualité)

Quelle énergie consommerez-vous et comment ?

- Énergies renouvelables
- Reconversion énergétique (qualité)

Quelle énergie consommerez-vous et comment ?

- Énergies renouvelables
- Reconversion énergétique (qualité)

EVENEMENTS

VOLTEFACE
2049: QUEL FUTUR ÉNERGÉTIQUE VOULONS-NOUS?
 9 février 2016 | 17h
 Université de Lausanne | Bâtiment Amphimax
 Métro M1 | Unil Sorge

PRÉSENTATIONS ET DÉBATS AVEC:

ANNE-CATHERINE LYON Directrice Générale de l'Université de Lausanne	PASCAL ARBIT Directeur de l'Institut de la Transition Énergétique	LOIC MABOIT Directeur de l'Institut de la Transition Énergétique
JACQUELINE DE QUATRO Directrice de l'Institut de la Transition Énergétique	CLAUDINE BASTEN Directrice de l'Institut de la Transition Énergétique	LOIC REICHERT Directeur de l'Institut de la Transition Énergétique
PASCAL CHEVIGNY Directeur de l'Institut de la Transition Énergétique	LOIC REICHERT Directeur de l'Institut de la Transition Énergétique	LOIC REICHERT Directeur de l'Institut de la Transition Énergétique

LES ACTEURS DE LA TRANSITION ÉNERGÉTIQUE
 7 février 2017 | 17h30
 UNIL | Amphimax
 M1 | Unil Sorge

ELISA PORFIDO (PRESIDENTE)
 PATRICK DEBON
 FELICITAS MORNHART (VICE PRESIDENTE)
 PIA FURCHNER (VICE PRESIDENTE)
 JEAN-CLAUDE AUCH
 MARIA DEL RIO CARRAL (VICE PRESIDENTE)
 PRIMA URSOVI (VICE PRESIDENTE)
 ALEXANDRE GRANDJEAN (VICE PRESIDENTE)
 CULLEMO KERBER (VICE PRESIDENTE)
 MONICA SERLIJOS (VICE PRESIDENTE)
 JACQUES SIKOROWICZ (VICE PRESIDENTE)

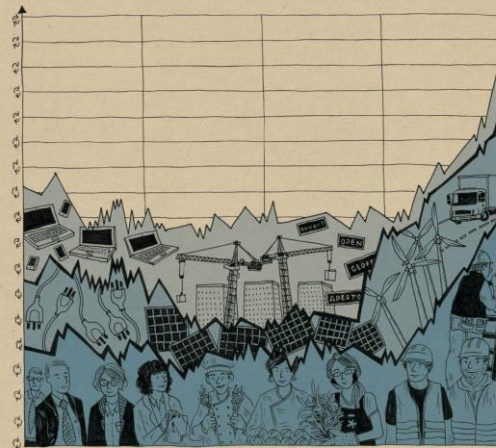
ANNE-CATHERINE LYON
 DIRECTRICE GÉNÉRALE DE L'UNIVERSITÉ DE LAUSANNE
 DIRECTRICE DE LA TRANSITION ÉNERGÉTIQUE

JACQUELINE DE QUATRO
 DIRECTRICE DE L'INSTITUT DE LA TRANSITION ÉNERGÉTIQUE

PIERRE-ALAIN URSCH
 DIRECTRICE DE LA TRANSITION ÉNERGÉTIQUE

NOURIA HERNANDEZ
 DIRECTRICE DE LA TRANSITION ÉNERGÉTIQUE

VOLTEFACE



DEMAIN, et après?

Lausanne **Unil** Université de Lausanne **VOLTEFACE**

© Volteface, illustration: Tatiana Nazarova



RESULTATS DES PROJETS ET VALORISATION

2018

LE LIVRE

NELLY NIWA & BENOÎT FRUND VOLTEFACE – LA TRANSITION ÉNERGÉTIQUE: UN PROJET DE SOCIÉTÉ

VOLTEFACE LA TRANSITION ÉNERGÉTIQUE: UN PROJET DE SOCIÉTÉ

NELLY NIWA & BENOÎT FRUND (éd.s.)

EDITIONS
D'EN BAS

EDITIONS
D'EN BAS

ÉDITIONS
Charles Léopold Mayer

UN EXEMPLE DE PROJET

De la conciliation des intérêts entre propriétaires et locataires en matière de transition énergétique à de nouvelles mesures de politiques publiques

Equipe de recherche

Prof. Katia Horber-Papazian, Marion Baud-Lavigne, Jacopo Klaus, Institut de hautes études en administration publique, IDHEAP

Fabien Poumadère, Centre de recherches énergétiques et municipales (CREM)

Laurianne Altwegg, Fédération romande des consommateurs (FRC)

Groupe d'accompagnement

Représentants de l'ASLOCA Vaud, de l'USPI Vaud, de la Direction de l'énergie (Canton de Vaud), du Pôle Energie de la HEIG-VD et de la FRC

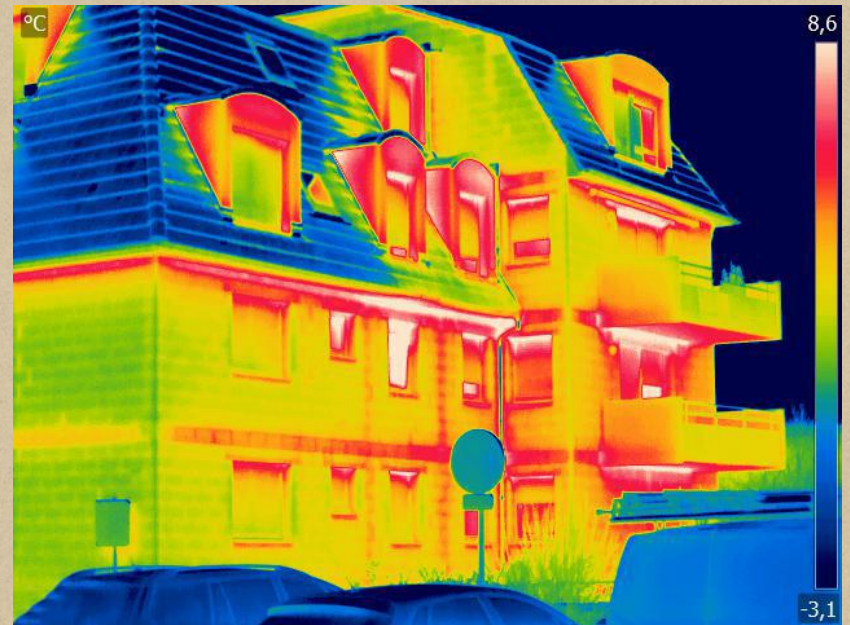
PROBLEMATIQUE

1% par an

Taux de rénovation
énergétique des bâtiments

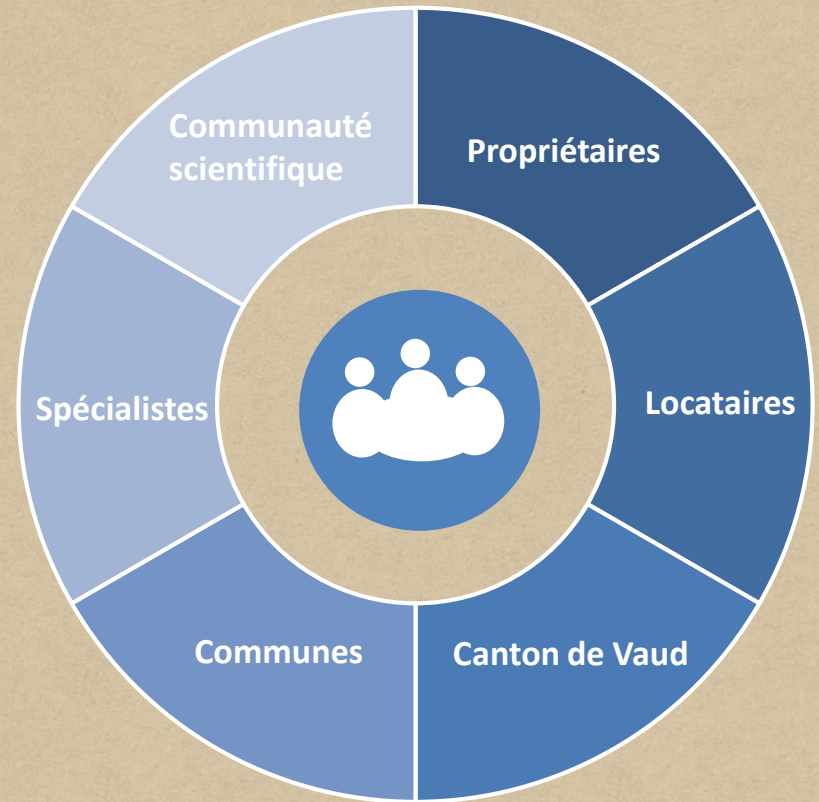
68.3%

de logements occupés par
des locataires dans le
Canton de Vaud



METHODES

- Choix de 5 communes vaudoises
- Sélection de bâtiments selon leur potentiel d'économie d'énergie
- Enquête par sondage auprès des locataires et des propriétaires
- Identification des facteurs de blocage
- Elaboration et discussion de mesures d'intervention
- Test des propositions



PROPOSITION D'OUTIL

Une « exception énergétique » qui :

- Ne répercute pas la totalité des coûts de rénovation
- Echelonne cette répercussion
- Exclue le taux hypothécaire du calcul du loyer pendant cette période

IMPACTS SUR LA SOCIÉTÉ

Chronique

Claude Chessex,
membre du comité de l'USPI Vaud*



Il est temps d'agir

Il y a déjà deux ans, dans cette même chronique, j'émettais des hypothèses sur les raisons de l'absence de rénovation énergétique des bâtiments (moins de 1% par année), alors qu'ils sont indispensables pour la sauvegarde du climat (rappelons que les bâtiments sont responsables d'environ 40% de la consommation d'énergie et des émissions de CO₂). Le principal facteur mis en avant était l'impossibilité de répercuter les coûts sur les loyers, décourageant ainsi l'investissement.

Le canton de Vaud, ne réussissant pas à octroyer les subventions à disposition, s'est à son tour interrogé sur les freins à la rénovation énergétique et a mis sur pied un groupe de travail idoine. Les conclusions de ses recherches ont été identifiées à nos constats.

Le canton a ensuite eu une démarche fort intéressante, en déléguant le point central de la problématique à un groupe de recherche déjà existant, Volteface (volteface.ch), de l'IDHEAP/UNIL, privilégiant la recherche-action où les chercheurs travaillent en collaboration avec les acteurs concernés.

«Des intérêts convergents ont été identifiés entre locataires et propriétaires et des solutions pragmatiques proposées»

Dans le cadre de cette nouvelle recherche, à laquelle l'USPI Vaud a eu l'occasion de participer, des intérêts convergents ont été identifiés entre locataires et propriétaires et des solutions pragmatiques proposées.

Les associations de ces acteurs et les professionnels de l'immobilier doivent désormais entendre la volonté de leurs membres pour se mettre autour d'une table afin de transformer rapidement une utopie en réalité. Les obstacles, bien qu'encore nombreux, ne semblent plus infranchissables et l'urgence climatique doit nous donner la force nécessaire à des coopérations inédites.

www.uspi-vaud.ch
*Union suisse des professionnels de l'immobilier Vaud

24 heures

Immobilier
Supplément paraissant le mercredi
Rédacteur en chef responsable
Claude Ansermoz
Rédaction Laurent Buschini,
tél. 021 349 43 82
laurent.buschini@24heures.ch
Courriel immo@24heures.ch
annonces immobilières
Mélanie Cornaz, tél. 021349 50 54
melanie.cornaz@tamedia.ch
Marché immobilier
Didier Schütz, tél. 021 349 50 65
Impression: CIL Centre
d'Impression Lausanne SA
à Bussigny
Editeur: Tamedia Publications
romandes SA, avenue de la Gare 33,
CP 585, 1001 Lausanne;
tél. 021 349 44 44; directeur
Serge Raymond, une publication
de Tamedia AG. Indication de
participations importantes selon
article 322 CPS: CIL Centre
d'Impression Lausanne SA,
Homegate AG, LC Lausanne-Cités
SA, Société de Publications
Nouvelles SPNSA



Grand Conseil
Secrétariat général
Pl. du Château 6
1014 Lausanne

Interpellation

(formulaire de dépôt)

A remplir par le Secrétariat du Grand Conseil

N° de tiré à part : 19-111-135

Déposé le : 6.03.18

Scanné le :

Art. 115 et 116 LGC L'interpellation est une demande d'explications ou de précisions adressée au CE sur un fait du gouvernement ou de son administration. Elle porte sur une compétence propre ou déléguée du CE et peut être développée oralement devant le GC. Les questions qu'elle contient sont exprimées de telle manière que le CE puisse y répondre et sont suffisamment précises pour qu'une réponse courte y soit apportée dans le délai légal (attention : ne pas demander un rapport, auquel cas il s'agit d'un postulat).
Délai de réponse dès le renvoi au CE : trois mois.

Titre de l'interpellation

Quelles mesures supplémentaires compte prendre le Conseil d'Etat pour activer la rénovation énergétique des bâtiments locatifs dans le canton?

Texte déposé

En Suisse, près de 45% de toute l'énergie consommée, l'est pour le chauffage et la production d'eau chaude sanitaire. Le potentiel d'économies d'énergie dans ce secteur est donc considérable. Mais la situation semble bloquée : le taux d'assainissement énergétique des bâtiments existants ne dépasse pas 0,9% par année (OFEN 2012) ! Au rythme actuel il faudrait quasi un siècle pour les rénover tous.

Dans le canton de Vaud 68,3% des logements sont occupés par des locataires (OFS 2017). La rénovation énergétique leur profiterait directement : qualité de vie améliorée dans l'habitat et charges diminuées... Mais ce sont les propriétaires et les gérances qui doivent entreprendre les travaux.

Or les propriétaires craignent de ne pas pouvoir amortir les investissements nécessaires, alors que les locataires craignent que les propriétaires profitent des travaux pour augmenter les loyers de façon injustifiée...

Que pourrait faire le Canton pour activer la rénovation énergétique du parc locatif vaudois ?

L'Etat de Vaud, dans le cadre du programme « 100 millions pour les énergies renouvelables et l'efficacité énergétique », a co-financé le programme « Volteface », issu d'un partenariat entre l'Université de Lausanne et Romande Energie et destiné à étudier le tournant énergétique sous divers aspects.

Un des ateliers de ce programme, dirigé par Mme la professeur Horber-Papazian de l'IDHEAP, a étudié les freins à la rénovation énergétique des bâtiments. Y ont participé notamment des personnalités du milieu immobilier et des associations des locataires, et il est arrivé à la conclusion que paradoxalement les taux hypothécaires actuels très bas freinent la rénovation énergétique des locatifs.

En effet la plupart des loyers n'ont pas été adaptés à la baisse des taux hypothécaires ces dernières années, et les propriétaires, s'ils entreprennent des travaux d'assainissement énergétique, peuvent, selon les dispositions légales (art. 14 al. 2 OBLF et 269a let. b CO), augmenter les loyers pour en tenir compte, mais la réalisation de ces travaux engendre l'adaptation automatique des loyers au taux hypothécaire courant. Au final les loyers devraient souvent être revus à la baisse, ce qui

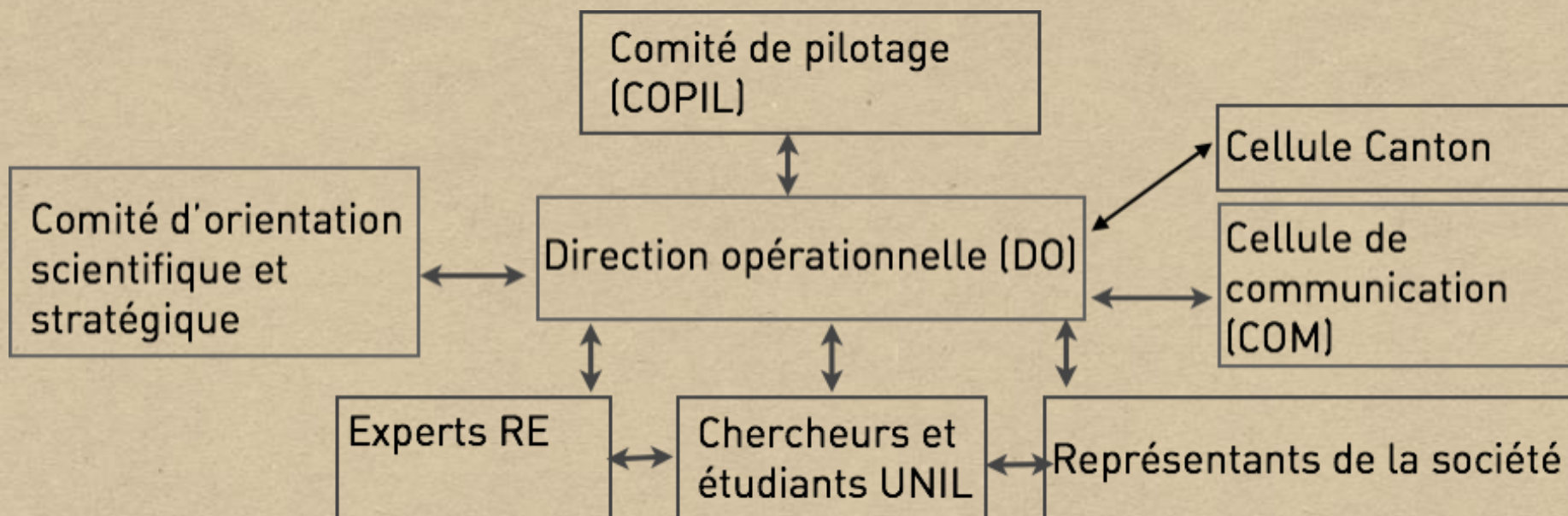
LA SUITE

...

MERCI!

www.volteface.ch

GOUVERNANCE



1ère Phase: Identification des problématiques à traiter



Etat des lieux



Appel à projets



Workshop et Rendez-vous

5 problématiques:

- Représentations de l'énergie
- Résistances aux techniques
- Implications sociales de la transition énergétique
- Evaluation des dispositifs
- Gouvernance

Avril - Février 2015

SOCIETE CIVILE



2ème Phase: Recherches

35 PROJETS RECUS

13 PROJETS RETENUS



Workshops



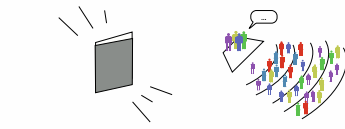
Rendez-vous

Avril 2015

CHERCHEURS



3ème Phase: Valorisation



Fin 2017